



ΠΑΝΕΠΙΣΤΗΜΙΟ ΘΕΣΣΑΛΙΑΣ

ΠΑΙΔΑΓΩΓΙΚΟ ΤΜΗΜΑ ΕΙΔΙΚΗΣ ΑΓΩΓΗΣ

*Πρόγραμμα Μεταπτυχιακών Σπουδών*

*Συμβουλευτική στην Ειδική Αγωγή, την Εκπαίδευση και την Υγεία*

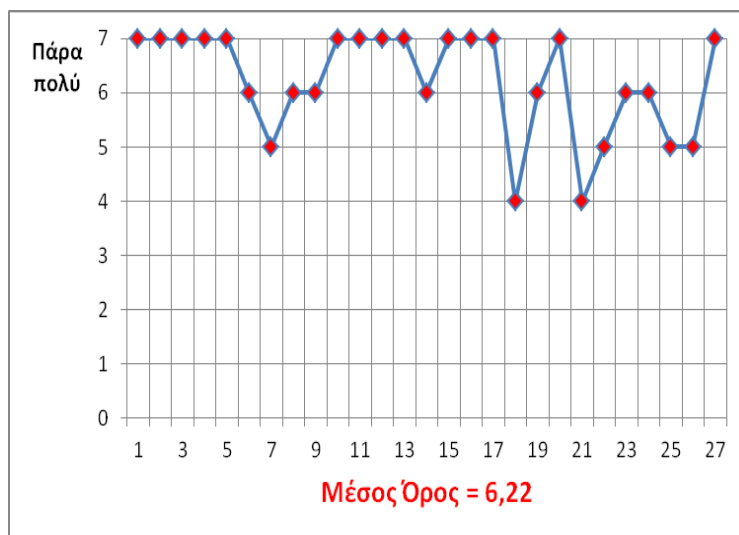
**Συγκεντρωτικά Αποτελέσματα Αξιολόγησης ΠΜΣ από τους**

**30 φοιτητές/ριες που παρακολούθησαν το Πρόγραμμα**

**κατά τα ακαδημαϊκά έτη 2011-2013**

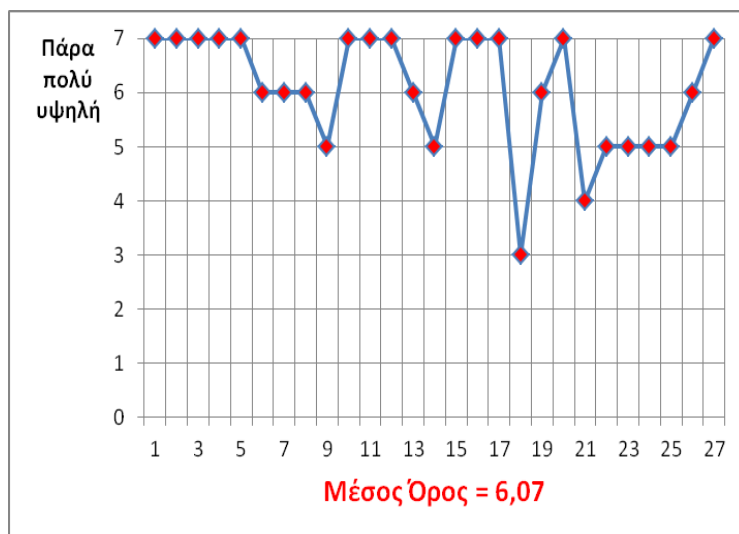
1. Θεωρείτε ότι τα μαθήματα και τα σεμινάρια του ΠΜΣ είναι ενδιαφέροντα/ σημαντικά για την μεταπτυχιακή σας εξειδίκευση

καθόλου                      πάρα πολύ  
1    2    3    4    5    6    7



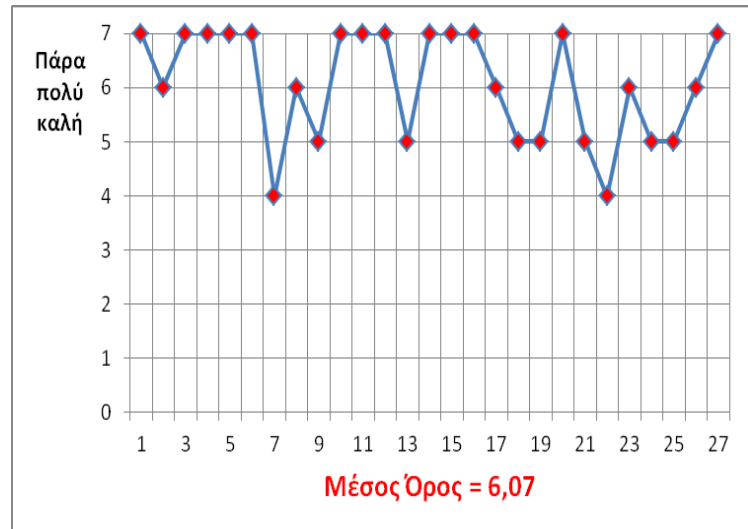
2. Συνολικά, πώς θα αξιολογούσατε την ποιότητα των μαθημάτων και των σεμιναρίων του ΠΜΣ;

πάρα πολύ χαμηλή                      πάρα πολύ υψηλή  
1    2    3    4    5    6    7



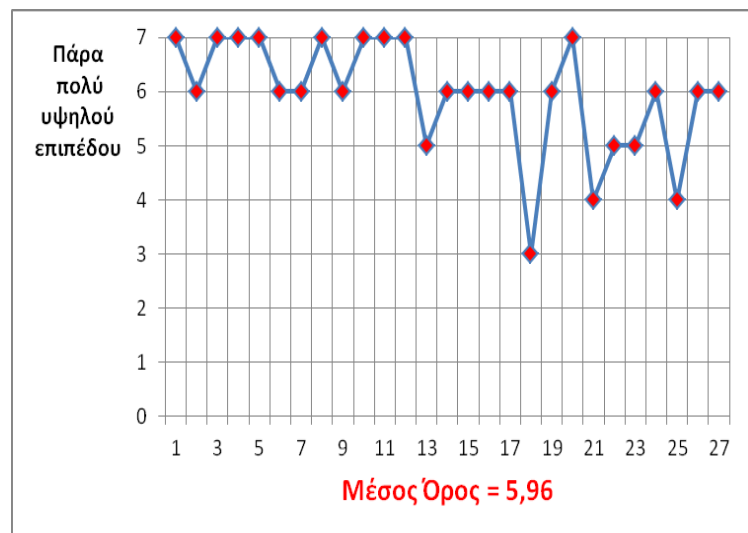
3. Συνολικά, πώς θα αξιολογούσατε την οργάνωση των μαθημάτων και των σεμιναρίων του ΠΜΣ;

<b>πάρα πολύ κακή</b>					<b>πάρα πολύ καλή</b>	
<b>1</b>	<b>2</b>	<b>3</b>	<b>4</b>	<b>5</b>	<b>6</b>	<b>7</b>



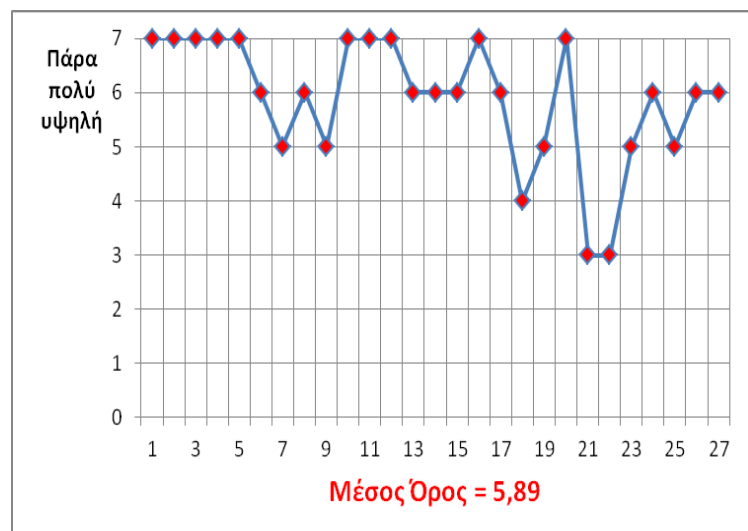
4. Οι διδάσκοντες του ΠΜΣ στο σύνολό τους (προσόντα, συνέπεια, ενδιαφέρον, μεταδοτικότητα) είναι:

<b>πάρα πολύ χαμηλού επιπέδου</b>					<b>πάρα πολύ υψηλού επιπέδου</b>	
<b>1</b>	<b>2</b>	<b>3</b>	<b>4</b>	<b>5</b>	<b>6</b>	<b>7</b>



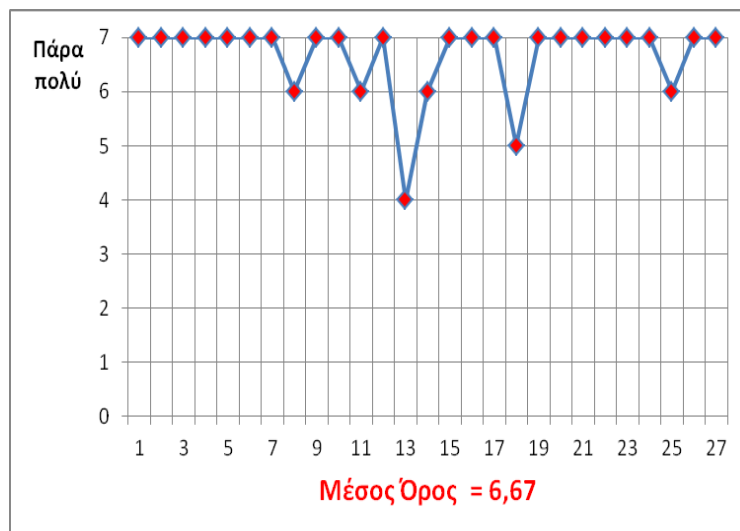
5. Συνολικά, πώς θα αξιολογούσατε την ποιότητα της διδασκαλίας στο ΠΜΣ;

<b>πάρα πολύ χαμηλή</b>					<b>πάρα πολύ υψηλή</b>	
<b>1</b>	<b>2</b>	<b>3</b>	<b>4</b>	<b>5</b>	<b>6</b>	<b>7</b>



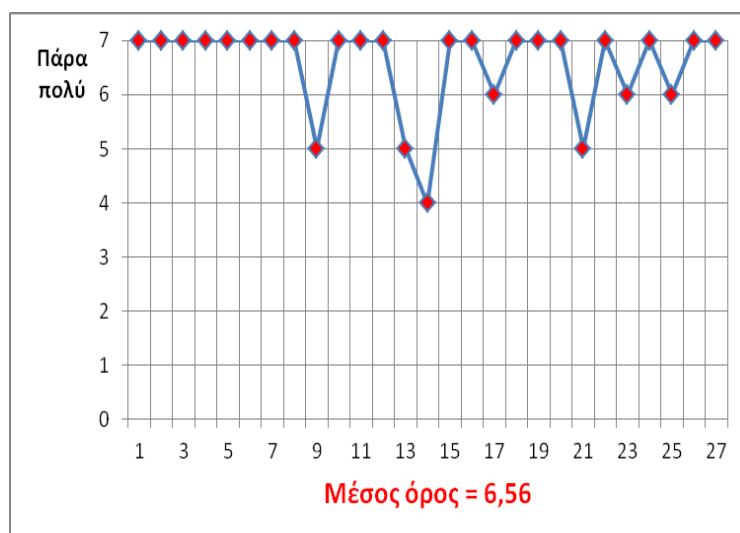
6. Θεωρείτε ότι η Προσωπική Ανάπτυξη μέσω Ατομικής/Ομαδικής Συμβουλευτικής είναι σημαντική για την ποιότητα της εκπαίδευσης στη Συμβουλευτική;

καθόλου πάρα πολύ  
1 2 3 4 5 6 7



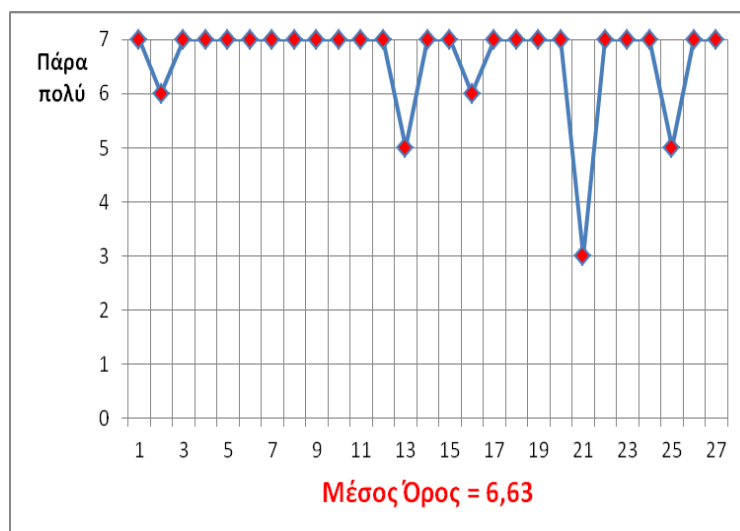
7. Πιστεύετε ότι η Ατομική/Ομαδική Συμβουλευτική που προσφέρει το ΠΜΣ είναι σημαντική για τη μελλοντική σας επάρκεια και αποτελεσματικότητα ως επαγγελματίες σύμβουλοι;

καθόλου πάρα πολύ  
1 2 3 4 5 6 7



8. Θεωρείτε σημαντική την Πρακτική Άσκηση στη Συμβουλευτική που περιλαμβάνεται στο ΠΜΣ για την εκπαίδευσή σας;

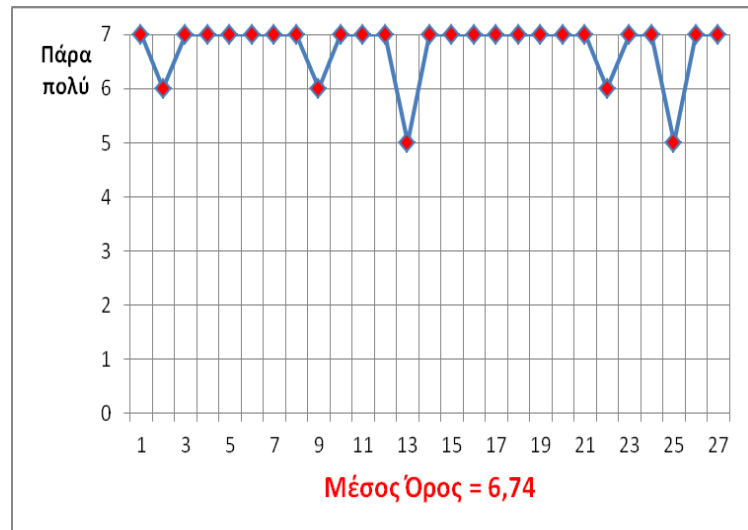
καθόλου πάρα πολύ  
1 2 3 4 5 6 7



**9.** Πόσο σημαντική θεωρείτε την Εποπτεία της Πρακτικής Άσκησης που προσφέρει το ΠΜΣ για την ποιότητα της εκπαίδευσής σας στη Συμβουλευτική;

καθόλου πάρα πολύ

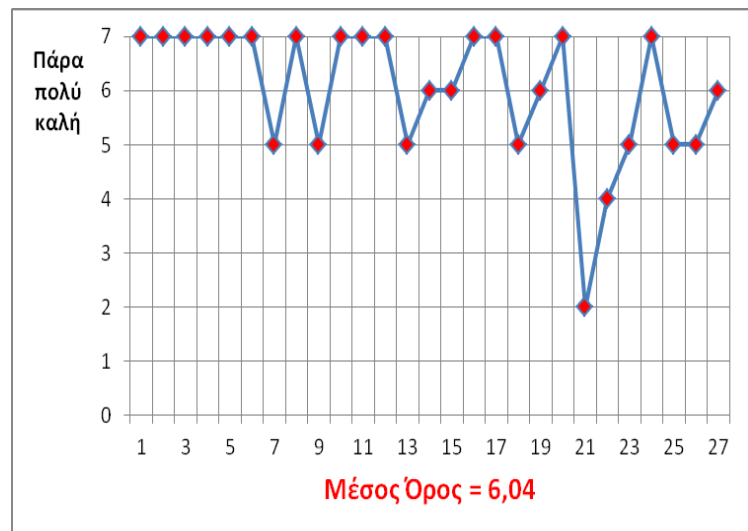
1 2 3 4 5 6 7



**10.** Η οργάνωση του ΠΜΣ στο σύνολό της είναι:

πάρα πολύ κακή πάρα πολύ καλή

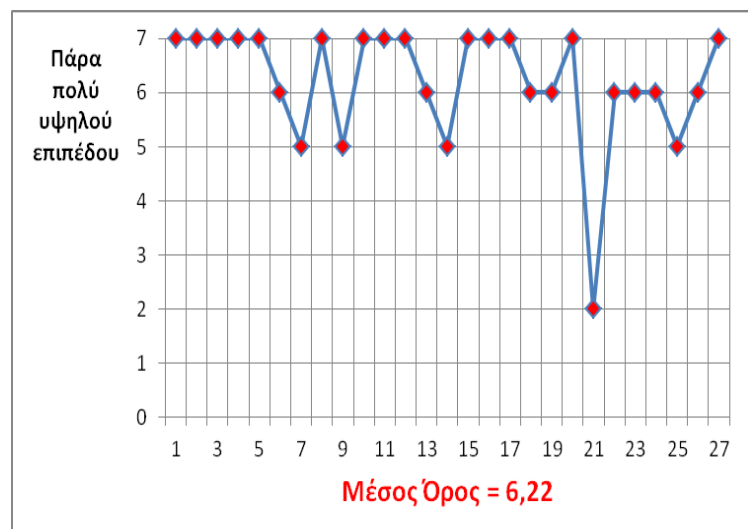
1 2 3 4 5 6 7



**11.** Συνολικά, πώς θα αξιολογούσατε το ΠΜΣ;

πάρα πολύ χαμηλού επιπέδου πάρα πολύ υψηλού επιπέδου

1 2 3 4 5 6 7



## Συγκεντρωτική Παρουσίαση Μέσων Όρων στις Ερωτήσεις 1-11



### 12. Ποια είναι τα Θετικά Στοιχεία του ΠΜΣ;

- Σφαιρικότητα.
- Εξειδικευμένη γνώση στην πρώτη επαφή με τις διάφορες προσεγγίσεις.
- Καταφέρνουν να κατανοήσουν επαρκώς και να εξασκηθούν αποτελεσματικά στις βασικές δεξιότητες συμβουλευτικής και οι φοιτητές που δεν έχουν βασικό πτυχίο στην Ψυχολογία.

- Καταρτισμένοι καθηγητές.
- Μαθήματα που δίνουν καλό θεωρητικό και βιωματικό πλαίσιο.
- Συνθετική προσέγγιση και ανάπτυξη πολλών θεμάτων για σφαιρική αντίληψη / επεξεργασία / πρακτική.
- Ατομική και εργασιακή ανάπτυξη σε όλα τα επίπεδα.

Το ότι περιλαμβάνει ατομική και ομαδική συμβουλευτική θεωρώ πως είναι από τα πιο θετικά στοιχεία. Καθώς, επίσης, και οι χίλιες ώρες Πρακτικής που μας φέρνει σε άμεση επαφή με το αντικείμενο σε πλαίσιο του ενδιαφέροντός μας. Οι καθηγητές είναι άμεσοι και πάντα στη διάθεσή μας, ώστε να μας επιλύσουν απορίες ή να μας βοηθήσουν σε πιθανές δυσκολίες μας σχετικά με το αντικείμενο. Πάντοτε είμαστε νωρίτερα ενημερωμένοι για τα διαδικαστικά π.χ. το πρόγραμμα του εξαμήνου ή κάποια αλλαγή ως προς αυτό.

- Πλήθος μαθημάτων και σεμιναρίων.
- Έντονος βιωματικός/εργαστηριακός χαρακτήρας.
- Ποιότητα διδασκόντων.
- Δυνατότητα ατομικής ανάπτυξης μέσω Ατομικής / Ομαδικής Συμβουλευτικής.
- Έμφαση στην Πρακτική Άσκηση (χίλιες ώρες συνολικά/εκατόν τριάντα ώρες Συμβουλευτικής) με εξασφάλιση επαρκούς εποπτείας.

Η ποιότητα των προσωπικοτήτων των καθηγητών και καθηγητριών. Επιπλέον, η Προσωπική Ανάπτυξη, η Πρακτική κι η Εποπτεία.

- Οργάνωση και συνέπεια.
- Πολύ σημαντική η προσωπική ανάπτυξη μέσω ατομικής και ομαδικής συμβουλευτικής.
- Πρακτική Άσκηση και εποπτεία αποτελούν σημαντικά εφόδια για την μελλοντική μας πορεία.

<ul style="list-style-type: none"> <li>- Υπάρχει μεγάλη συνέπεια στην τήρηση του ωραρίου των μαθημάτων. Σε καμία περίπτωση δεν χάνονται ώρες μαθημάτων -σεμιναρίων.</li> <li>- Είναι το μόνο Π.Μ.Σ. που προσφέρει τη δυνατότητα προσωπικής ανάπτυξης μέσα από ατομική-ομαδική συμβουλευτική.</li> <li>- Παρέχεται ένας μεγάλος αριθμός σεμιναρίων.</li> </ul>
<ul style="list-style-type: none"> <li>- Ποιοτική εκπαίδευση.</li> <li>- Υψηλού επιπέδου διδάσκοντες.</li> <li>- Προσωπική ανάπτυξη.</li> </ul>
<ul style="list-style-type: none"> <li>- Αμεσότητα-επικοινωνία με καθηγητές και γραμματεία.</li> <li>- Ποικιλία μαθημάτων-σεμιναρίων που σχετίζονται με τη Συμβουλευτική.</li> <li>- Υψηλό επίπεδο γνώσης και εκπαίδευσης καθηγητών.</li> </ul>
<ul style="list-style-type: none"> <li>- Η εξειδίκευση σε τρεις σημαντικούς τομείς (ειδική αγωγή, εκπαίδευση και υγεία) και η βαθιά εκπαίδευση σε αυτούς.</li> <li>- Η ατομική και ομαδική συμβουλευτική.</li> <li>- Η εποπτεία κατά την πρακτική.</li> <li>- Το κλινικο-εργαστηριακό κομμάτι στα εργαστήρια.</li> </ul>
<ul style="list-style-type: none"> <li>- Οργάνωση και αυστηρό πρόγραμμα μαθημάτων-σεμιναρίων.</li> <li>- Αυστηρή επιλογή καθηγητών.</li> <li>- Ποιότητα σπουδών.</li> <li>- Άριστη γραμματειακή υποστήριξη.</li> </ul>
<ul style="list-style-type: none"> <li>- Συνθετική προσέγγιση.</li> <li>- Ποιότητα διδασκαλίας.</li> <li>- Καλή οργάνωση.</li> <li>- Ατομική και Ομαδική Συμβουλευτική.</li> <li>- Πρακτική Άσκηση.</li> <li>- Καλή επικοινωνία με διδάσκοντες.</li> <li>- Πολλά και καλά σεμινάρια.</li> </ul>
<ul style="list-style-type: none"> <li>- Υψηλό επίπεδο παρεχόμενης γνώσης και εκπαίδευσης.</li> <li>- Ποικιλία επιστημονικών θεμάτων.</li> </ul>
<p>Η οργάνωση, η ποιότητα και η πολύ καλή επιστημονική επάρκεια των διδασκόντων, η γραμματειακή υποστήριξη και η ποικιλία των μαθημάτων καθώς και των σεμιναρίων που μας παρέχεται. Ακόμη, η άμεση ανταπόκριση στις δυσκολίες που μπορεί να εμφανιστούν στη διάρκεια του μεταπτυχιακού.</p>
<ul style="list-style-type: none"> <li>- Ατομική/ομαδική Συμβουλευτική.</li> <li>- Πρακτική Άσκηση.</li> <li>- Εποπτεία πρακτικής άσκησης.</li> <li>- Υψηλή ποιότητα σεμιναρίων.</li> <li>- Προσωπική ανάπτυξη.</li> </ul>
<ul style="list-style-type: none"> <li>- Το πρόγραμμα των μαθημάτων είναι εξαιρετικό. Όλα μεταξύ τους συνδέονται και η οργάνωσή τους είναι τέτοια που επιτρέπει την ολόπλευρη δόμηση των γνώσεων και των δεξιοτήτων μας.</li> <li>- Οι καθηγητές μας έχουν πολλές γνώσεις, είναι βοηθητικοί και υποστηρικτικοί, ενώ οι παρουσιάσεις τους αναφέρονται στην πιο σύγχρονη βιβλιογραφία.</li> <li>- Η πρακτική και η μετέπειτα εποπτεία μας βοηθά να κατανοήσουμε το ρόλο και το έργο του συμβούλου ενώ παράλληλα μας γεμίζει εμπειρίες.</li> <li>- Ένα ακόμα θετικό στοιχείο είναι η προσωπική ανάπτυξη (ατομική και ομαδική) που παίρνουμε μέρος. Πολλοί από εμάς στο παρελθόν δεν είχαν αυτήν την ευκαιρία, η οποία, όμως, είναι εξέχουσας σημασίας για να αποκτήσει κανείς έναν υψηλότερο βαθμό αυτογνωσίας. Το παραπάνω βοηθάει ένα σύμβουλο στο να γνωρίζει ποια είναι τα προβλήματα, οι αδυναμίες και οι δυνατότητες του και να το αξιοποιεί κατά τη συμβουλευτική διαδικασία.</li> </ul>
<ul style="list-style-type: none"> <li>- Πληθώρα σεμιναρίων.</li> <li>- Πλούσιο αναλυτικό πρόγραμμα.</li> <li>- Βιωματικά.</li> </ul>

- Ικανή γραμματεία.
Η ποικιλία των μαθημάτων και σεμιναρίων, η απαιτητικότητά τους σχετικά με τις παρουσίες και την κατάθεση εργασιών. Πολύ σημαντική η ατομική και ομαδική ανάλυση.
- Εξειδικευμένες γνώσεις. - Είναι και θεωρητικό και κλινικό. - Παρέχει ατομική/ομαδική ανάπτυξη. - Εκπαιδεύει και εξοπλίζει επαρκώς. Οι καθηγητές είναι καταρτισμένοι και συνεργάσιμοι. Παρέχεται άφθονο υλικό. - Έχει υψηλές απαιτήσεις εισαγωγής με αποτέλεσμα ένα αξιόλογο δυναμικό φοιτητών.
Προσφέρει πραγματική εκπαίδευση για πραγματικές συνθήκες (και απαιτήσεις) επαγγελματικής εργασίας.
Ποικιλία μαθημάτων. - Ατομική Ανάπτυξη.
- Η ατομική και ομαδική συμβουλευτική. - Η προσφορά εποπτείας στην πρακτική άσκηση. - Η πολυσυλλεκτικότητα των σεμιναρίων και η θεωρητική προσέγγιση που προσφέρονταν.
- Η ατομική και ομαδική συμβουλευτική. - Το εύρος των προσεγγίσεων (μοντέλων συμβουλευτικής) που διδασκόμαστε. - Η ατομική και ομαδική εποπτεία.
Σίγουρα η ατομική και ομαδική συμβουλευτική είναι πάρα πολύ σημαντική. Επίσης, η πρακτική των χιλίων ωρών, καθώς σου δίνει τη δυνατότητα να εκπαιδευτείς κατάλληλα. Ακόμα, ο μεγάλος αριθμός σεμιναρίων που καλύπτει ένα ευρύ φάσμα θεμάτων. Η οργάνωση είναι σε πολύ καλό επίπεδο καθώς, επίσης, κι η συνεργασία - διαθεσιμότητα των καθηγητών.
Πρακτική ενασχόληση με το αντικείμενο ακαδημαϊκής ειδίκευσης και στήριξη μέσω εποπτείας.
Οι θεωρητικές γνώσεις που προσφέρονται στο πρώτο έτος, παράλληλα με βιωματικές ασκήσεις και εργασίες, προσωπικά θεωρώ ότι είναι επαρκείς και αποτελούν τη βάση για να εφαρμοστούν και πρακτικά. Η ομαδική και ατομική συμβουλευτική σε συνδυασμό με την πρακτική άσκηση, αποτελούν βασικά θετικά στοιχεία του μεταπτυχιακού, που με εξόπλισαν με δεξιότητες πολύ σημαντικές για τη ποιότητα της εκπαίδευσής μου.
Παρέχει ολοκληρωμένη κι ολιστική προσέγγιση στο αντικείμενο της Συμβουλευτικής (καλύπτει όλα τα πεδία ενδιαφέροντος και της πράξης της Συμβουλευτικής) σε επιστημονικό επίπεδο με άνοιγμα προς όλα τα πιθανά πεδία ενδιαφέροντος ενός συμβούλου. Αρκετά πρακτικό επίπεδο και βιωματικό. Ένταξη ατομικής-ομαδικής προσωπικής ανάπτυξης και πρακτικής με εποπτεία στο πρόγραμμα σπουδών. Αξιόλογοι διδάσκοντες. Συνθετική προσέγγιση.

### 13. Ποια είναι τα Αρνητικά Στοιχεία του ΠΜΣ;

Εξαιρετικά εντατική η συχνότητα των μαθημάτων από άποψη συνεχόμενων ωρών παρακολούθησης (το οποίο, όμως, δίνει ταυτόχρονα τη δυνατότητα και σε εργαζόμενους φοιτητές να το παρακολουθήσουν).
Μεγάλος όγκος πληροφοριών και δεδομένων -σε σχέση με άλλα μεταπτυχιακά προγράμματα- αρκετά απαιτητικό ως Π.Μ.Σ. -φορτωμένο πρόγραμμα μαθημάτων, πρακτικών και απαιτήσεων.
Πρόκειται για ένα πολύ απαιτητικό μεταπτυχιακό τόσο σε ώρες παρακολούθησης όσο και στις υπόλοιπες υποχρεώσεις (μελέτη, εργασίες, ατομική ανάπτυξη κλπ.). Ωστόσο, αντιλαμβάνομαι ότι ο όγκος παρακολουθήσεων και υποχρεώσεων δε θα μπορούσε να αποφευχθεί, χωρίς εκπτώσεις στην ποιότητα του προγράμματος.
Περισσότερο προσανατολισμένο στην Ειδική Αγωγή και στην Εκπαίδευση και λιγότερο στην Υγεία.
- Δεν χρησιμοποιούνται αρκετές βιωματικές δραστηριότητες κατά τη διδασκαλία των μαθημάτων.

<ul style="list-style-type: none"> <li>- Υπάρχει ένας μικρός αριθμός διδασκόντων με ελλιπή μεταδοτικότητα.</li> <li>- Το ωράριο των μαθημάτων είναι εξουθενωτικό, λόγω του ότι οι ώρες είναι μαζεμένες σε τριήμερα.</li> </ul>
<ul style="list-style-type: none"> <li>- Υψηλά δίδακτρα.</li> <li>- Πίεση χρόνου.</li> <li>- Μη δυνατότητα επιλογής μαθημάτων-σεμιναρίων.</li> <li>- Μεγάλη διάρκεια (περισσότερο των δυόμισι ετών).</li> </ul>
Δεν είναι ξεκάθαρα τα επαγγελματικά δικαιώματα που αποκτούν οι απόφοιτοι του μεταπτυχιακού, πέραν ίσως των ψυχολόγων.
<ul style="list-style-type: none"> <li>- Η συμπίεση πολλών θεμάτων σε μικρό χρονικό διάστημα δύο χρόνων.</li> <li>- Η έμφαση περισσότερο στην Ειδική Αγωγή.</li> </ul>
<ul style="list-style-type: none"> <li>- Οι χίλιες ώρες πρακτικής άσκησης θα μπορούσαν να είναι ελαφρώς λιγότερες.</li> <li>- Ο χώρος διδασκαλίας (αίθουσα).</li> <li>- Τα πολύ υψηλά δίδακτρα.</li> </ul>
Άκαμπτο και τρομερά απαιτητικό, έτσι ώστε να είναι πολύ δύσκολο να το ολοκληρώσει κανείς στον προβλεπόμενο χρόνο.
<ul style="list-style-type: none"> <li>- Το εξαντλητικό ωράριο.</li> <li>- Το οικονομικό κόστος.</li> <li>- Η ομαδική συμβουλευτική όπου είναι αναγκαίο να γίνεται με άλλους συμφοιτητές και με συγκεκριμένη θεραπευτρια.</li> </ul>
Δεν νομίζω ότι μπορώ να εντοπίσω αρνητικά στοιχεία.
Κάποια από αυτά τα σεμινάρια θα μπορούσαν να αποτελούν ξεχωριστό μάθημα, αλλά δεν υπάρχει χρόνος. Επίσης, υπάρχει πληθώρα εργασιών και υψηλό κόστος σπουδών αν και αντιστοιχεί αυτό στην ποιότητά του.
Η ανοχή στις απουσίες κάποιων ατόμων λόγω παλαιότερης παρουσίας στο πανεπιστήμιο. Θα έλεγε κανείς και ανοχή στον χρόνο παράδοσης των εργασιών τους. Ένιωσα πολλές φορές έλλειψη κατανόησης των δυσκολιών που αντιμετωπίζουμε να είμαστε κάθε σαββατοκύριακο στο Βόλο, λόγω και των οικονομικών συνθηκών.
<ul style="list-style-type: none"> <li>- Πολλές ώρες μαθημάτων.</li> <li>- Κάποια μαθήματα θα μπορούσαν να είναι πιο περιεκτικά και η διδασκαλία πιο δημιουργική.</li> <li>- Ένα-δύο μαθήματα ήταν περιττά κι είχαν θέματα που κάλυπταν άλλα μαθήματα.</li> <li>- Θα ήθελα περισσότερη ουσία, δημιουργικότητα και συνέπεια από δύο καθηγητές.</li> </ul>
Οι πολλές ώρες προαπαιτούμενης πρακτικής - συνθήκη απαραίτητη εντούτοις για τους πιο άπειρους εκπαιδευόμενους.
<ul style="list-style-type: none"> <li>- Γενικές γνώσεις προπτυχιακού επιπέδου.</li> <li>- Πολλές ώρες.</li> </ul>
<ul style="list-style-type: none"> <li>- Εξαντλητικά πολλές ώρες μαθημάτων συμπυκνωμένες σε δύο ή τρεις ημέρες.</li> <li>- Το γεγονός ότι οι καθηγητές δεν γνωρίζουν για άλλα μαθήματα με αποτέλεσμα ο φόρτος εργασίας στις εξεταστικές περιόδους να είναι εξαιρετικά βαρύς.</li> <li>- Η μετακίνηση από και προς Βόλο δυσκολεύει την επαφή και συνεννόηση με τους διδάσκοντες.</li> </ul>
<ul style="list-style-type: none"> <li>- Εξαντλητικό πρόγραμμα, καθώς τα μαθήματα συμπυκνώνονται σε ένα σαββατοκύριακο.</li> <li>- Οι καθηγητές του κάθε εξαμήνου δεν συνεννοούνταν από πριν, με αποτέλεσμα να θέτουν υπερβολικές απαιτήσεις (εργασίες, εξετάσεις) για κάθε μάθημα.</li> </ul>
Οι πολλές ώρες μαθήματος επηρεάζουν ίσως τη διαδικασία, καθώς όλη αυτή η πληροφορία του σαββατοκύριακου δεν μπορεί να απορροφηθεί εύκολα. Επίσης, κάποια μαθήματα ίσως καλύπτουν περισσότερο το πεδίο της Ειδικής Αγωγής σε σχέση με τα άλλα δύο ("Συμβουλευτική στην Ειδική Αγωγή, την Εκπαίδευση και την Υγεία").
<ul style="list-style-type: none"> <li>- Ιδιαίτερα απαιτητικό πρόγραμμα.</li> <li>- Υψηλό κόστος.</li> </ul>
Κάτι αρνητικό που θα μπορούσα να αναφέρω είναι ίσως το γεγονός ότι οι πληροφορίες είναι αρκετές και σε σχετικά μικρό χρονικό διάστημα. Αυτό, ίσως, να μην αφήνει περιθώρια να



αφομοιωθούν έννοιες σε τόσο καλό επίπεδο, όσο εγώ θα ήθελα.
Δεν υπάρχει ευελιξία του προγράμματος σπουδών, με αποτέλεσμα να δυσκολεύονται όσοι εργάζονται σε ότι έχει σχέση με την παρακολούθηση των μαθημάτων και την ανταπόκριση στις απαιτήσεις των μαθημάτων.

#### 14. Τι θα μπορούσε να βελτιωθεί στο ΠΜΣ;

Να επεκταθεί ο βιωματικός χαρακτήρας των κλινικών εργαστηρίων σε όσο το δυνατόν περισσότερα από τα μαθήματα και τα σεμινάρια (από όσα δεν τον διαθέτουν ήδη).
Το επίπεδο που προσφέρει είναι αρκετά υψηλό, έτσι ώστε να μπορέσω να σκεφτώ βελτιώσεις.
Ίσως το να μη συμπίπτουν στο τρίτο εξάμηνο και μαθήματα και πρακτική και διπλωματική, διότι είναι μεγάλος ο φόρτος εργασίας. Ίσως να ήταν προτιμότερο να γίνεται προετοιμασία της διπλωματικής στο τέταρτο εξάμηνο.
Πιστεύω ότι προσωπικά θα ήθελα να είχα επιπλέον ώρες Ατομικής Συμβουλευτικής, με την συγκεκριμένη, όμως, θεραπεύτρια, γιατί θα μάθαινα ακόμα περισσότερα.
Τα μαθήματα να έχουν περισσότερο βιωματικό χαρακτήρα.
<ul style="list-style-type: none"> <li>- Έμφαση στην επιλογή των διδασκόντων και καλύτερη αξιολόγηση του περιεχομένου κάποιων μαθημάτων.</li> <li>- Να αναζητηθεί τρόπος η Ομαδική Συμβουλευτική να μη γίνεται σε ομάδες αποτελούμενες από τους φοιτητές, αλλά ξεχωριστά ο καθένας.</li> </ul>
<ul style="list-style-type: none"> <li>- Να υπάρξει διδασκαλία εξ' αποστάσεως (skype).</li> <li>- Να δοθεί κίνητρο για συνέχιση των σπουδών (διδαστορικό) με συγχρηματοδότηση από ευρωπαϊκά προγράμματα.</li> </ul>
<ul style="list-style-type: none"> <li>- Περισσότερη έμφαση στις τεχνικές συμβουλευτικής.</li> <li>- Οπτικοακουστικό υλικό σύγχρονο.</li> <li>- Πιο αναλυτική ανατροφοδότηση.</li> </ul>
<ul style="list-style-type: none"> <li>- Θα μπορούσαν να υπάρχουν κι άλλα θέματα σεμιναρίων, πιο επίκαιρα στον τομέα ειδικά της ψυχολογίας.</li> <li>- Θα μπορούσε με την ένταξη του φοιτητή στο ΠΜΣ να γίνεται η ανάθεσή του σε έναν καθηγητή μέντορα.</li> </ul>
<ul style="list-style-type: none"> <li>- Όχι τόσες απαιτήσεις.</li> <li>- Μειωμένο κόστος.</li> <li>- Εστίαση σε θέματα και μαθήματα που αφορούν τους περισσότερους.</li> <li>- Περισσότερα σεμινάρια και να υπάρξουν μαθήματα επιλογής.</li> </ul>
Κάποια μαθήματα θα μπορούσαν να προσφερθούν με on-line παρακολούθηση.
Θα μπορούσε, μέσω κρατικής χρηματοδότησης, να μειωθεί το κόστος των σπουδών, χωρίς όμως να περιοριστούν οι παροχές του.
Η ικανότητα σύνδεσης του μεταπτυχιακού με την αγορά εργασίας και η προώθησή του στην Ελλάδα.
Θα πρότεινα να αφαιρεθούν κάποια σεμινάρια ή τουλάχιστον να γίνουν επιλογής, καθώς κάποιους κάποια δεν μας ενδιαφέρουν (π.χ. συμβουλευτική αξία των ζώων) καθόλου, με αποτέλεσμα να χάνεται το ενδιαφέρον μας και η αξία του μεταπτυχιακού για μας. Επιπλέον, η εποπτεία στις συνεντεύξεις να μην έχει τόσο επιθετικό χαρακτήρα καθώς δεν μας βοηθά να βελτιωθούμε. Θα σας πρότεινα να αφαιρέσετε κάποιους συμβούλους από την λίστα ή τουλάχιστον να δείτε ποιοι μπορούν να συνεργαστούν σε αυτό το πλαίσιο λόγω προσέγγισης.
<ul style="list-style-type: none"> <li>- Μείωση ωρών διδασκαλίας.</li> <li>- Μείωση κόστους σπουδών.</li> <li>- Πιο περιεκτικά μαθήματα, πιο προσεχτική επιλογή θεματολογίας.</li> </ul>
Να προσφέρει κι άλλα ακόμα σεμινάρια -προοπτική που εντούτοις μπορεί να επιφέρει δυσανασχέτηση σε μακρόθεν μετακινούμενους για να παραστούν στα μαθήματα. Ίσως να

<p>μπουν κάποια κριτήρια στις συνεντεύξεις για να εντοπίζονται άτομα με πραγματικά υψηλό κίνητρο και ψυχική αντοχή για τις πιέσεις που θα δεχτούν ως συνάρτηση και ενός απαιτητικού και υψηλού επιπέδου σπουδών Π.Μ.Σ..</p>
<p>Λιγότερες ώρες θεωρητικών μαθημάτων ή κατανεμημένες σε περισσότερες ημέρες.</p>
<p>Μεγαλύτερη εστίαση σε πεδία όπως η Συμβουλευτική στις τοξικοεξαρτήσεις κι ίσως μικρότερη σε μαθήματα συναφή με Ειδική Αγωγή.</p>
<p>- Να γίνει περισσότερες ημέρες, αλλά λιγότερες ώρες κάθε ημέρα. - Να υπήρχε περισσότερη ειδίκευση σε μια κατεύθυνση και όχι να είναι συνθετικό το μοντέλο. - Να αυξηθούν κάποια πολύ καλά σεμινάρια και ίσως να πάρουν και τη μορφή μαθήματος.</p>
<p>Περισσότερα μαθήματα με πιο πρακτικό προσανατολισμό.</p>
<p>Κατά τη γνώμη μου, η μεγαλύτερη ευελιξία στην αξιολόγηση των μαθημάτων θα ήταν για μένα βοηθητική και αποτελεσματική.</p>
<p>Περισσότερη ευελιξία του προγράμματος. Προσαρμογή στις ανάγκες των εργαζομένων στα πλαίσια της λογικής ότι τα μεταπτυχιακά δεν απευθύνονται μόνο σε φοιτητές αλλά και εργαζομένους με υποχρεώσεις. Αξιοποίηση νέων τεχνολογιών για την υλοποίηση κάποιου μέρους του προγράμματος σπουδών από απόσταση.</p>

## 15. Άλλα σχόλια

<p>Το συγκεκριμένο Π.Μ.Σ. αποτελεί μια εξαιρετικά υψηλή παροχή εκπαιδευτικών υπηρεσιών στον τομέα της Συμβουλευτικής. Ανταποκρίνεται στις προσδοκίες των φοιτητών του, για τους οποίους αποτελεί "πρόκληση" το να το ολοκληρώσουν με επιτυχία ανταποκρινόμενοι στις απαιτήσεις του.</p>
<p>Είναι ο δεύτερος μεταπτυχιακός τίτλος που επιδιώκω να αποκτήσω, άρα μπορώ να κρίνω και να συγκρίνω εκ πείρας. Αυτό που μπορώ να πω είναι ότι από το πρώτο κιόλας εξάμηνο συνάντησα ένα συγκροτημένο Π.Μ.Σ. από όλες τις απόψεις. Το μόνο που εύχομαι και θέλω είναι να μπορέσουμε να αποκτήσουμε και επαγγελματικά δικαιώματα για αυτόν τον τίτλο.</p>
<p>Θεωρώ ότι το συγκεκριμένο Π.Μ.Σ. εκπληρώνει πλήρως το στόχο του, εφοδιάζοντας τους φοιτητές του με τις απαραίτητες γνώσεις και δεξιότητες, ώστε να παρέχουν συμβουλευτικές υπηρεσίες. Ξεπέρασε τις αρχικές προσδοκίες μου και σίγουρα ξεπέρασε κατά πολύ τα standards της ελληνικής εκπαιδευτικής πραγματικότητας.</p>
<p>Θεωρώ πολύ σημαντικό ότι γίνεται σε βιωματικό επίπεδο. Προσωπικά μου μένει πιο πολύ γνωστικά και συναισθηματικά. Είναι πιο ενδιαφέρον γιατί υπάρχει η εμπλοκή του κάθε φοιτητή, άρα και η δική μου κι επίσης λόγω της αλληλεπίδρασης μεταξύ μας δημιουργούνται σχέσεις βαθύτερου και ουσιαστικότερου επιπέδου. Τονίζω ιδιαίτερα τη σημαντικότητα της ύπαρξης ποιότητας, εξαιρετικών διδασκόντων, προσωπικής ανάπτυξης, ατομική/ομαδικής συμβουλευτικής και πρακτικής άσκησης με εποπτεία.</p>
<p>Να εξασφαλιστούν τα επαγγελματικά δικαιώματα και να προβλεφθεί η αξιοποίηση των πτυχιούχων του Π.Μ.Σ. από τα υπουργεία Υγείας και Παιδείας (δυνατότητα συμμετοχής σε προκηρύξεις για θέσεις εργασίας).</p>
<p>Είναι ένα μεταπτυχιακό που προσφέρει ακαδημαϊκές, κλινικές, θεωρητικές και πρακτικές βάσεις αλλά ιδιαίτερα προσωπική και επαγγελματική ανάπτυξη για επαγγελματίες.</p>
<p>Προσωπικά, είμαι πολύ ευχαριστημένη από το επίπεδο των σπουδών του μεταπτυχιακού στο σύνολό του.</p>
<p>- Ευελιξία σε άτομα που έχουν επαγγελματική εμπειρία στο κομμάτι της πρακτικής άσκησης. - Μείωση σε "φορεμένες" διαδικασίες όπως η ομαδική συμβουλευτική.</p>
<p>Το συγκεκριμένο μεταπτυχιακό προσφέρει σημαντικά εφόδια για την επάρκεια και αποτελεσματικότητα ενός επαγγελματία συμβούλου.</p>
<p>Ένα τέτοιο μεταπτυχιακό είναι αναγκαίο να υπάρχει, αν σκεφτεί κανείς τις ανάγκες που</p>

υπάρχουν για συμβουλευτική υποστήριξη στα άτομα.
Δεν μου αρέσει που κάποια άτομα που δεν είναι ψυχολόγοι στο πλαίσιο της πρακτικής τους χορηγούν MMPI και άλλα ψυχομετρικά εργαλεία. Ίσως θα πρέπει να τεθούν όρια στο τι κάνει ο καθένας από εμάς έχοντας τον τίτλο του "συμβούλου", στο πλαίσιο που καλείται να εργαστεί. Θα ήθελα, τέλος, να διεκδικήσει το ίδιο το μεταπτυχιακό τα επαγγελματικά του δικαιώματα και όχι μόνοι μας να αναζητούμε τον τρόπο να πάρουμε αυτό το οποίο αγωνιζόμαστε!!!
Οι σπουδές μου και οι παρεχόμενες υπηρεσίες αγγίζουν το τέλειο. Έτσι, μερικές απώλειες στον τρόπο διδασκαλίας, στη συνέπεια, στη δημιουργική παράδοση των μαθημάτων μου χτύπησαν άσχημα. Αδιαμφισβήτητη η κατάρτιση των καθηγητών. Μερικά μαθήματα και σεμινάρια ήταν κουραστικά ή/και περιττά (τρία-τέσσερα). Η πολύωρη παραμονή στο χώρο θεωρώ ότι απαιτούσε και άνετο περιβάλλον, τα καθίσματα είναι απαράδεκτα, ίσως ένα αμφιθέατρο να ήταν καλύτερη επιλογή.
Εξαιρετική η οργάνωση και ο συντονισμός ενός τόσο απαιτητικού προγράμματος!
Θα ήταν πιο αποτελεσματική η διδασκαλία με βιωματικό τρόπο.
Από το μεταπτυχιακό αυτό, αισθάνομαι να εξελίσσομαι σαν άτομο και να αποκτώ δεξιότητες και γνώσεις σε πολλούς τομείς ταυτόχρονα, γεγονός που συμβάλλει στο άνοιγμα των επαγγελματικών μου επιλογών. Επιπλέον, θεωρώ ότι η δομή και η οργάνωση του μεταπτυχιακού αυτού ξεπερνά τα ελληνικά δεδομένα και δεν έχει να ζηλέψει τίποτα από αυτά των ξένων μεταπτυχιακών.