



ΠΑΝΕΠΙΣΤΗΜΙΟ ΘΕΣΣΑΛΙΑΣ

ΠΑΙΔΑΓΩΓΙΚΟ ΤΜΗΜΑ ΕΙΔΙΚΗΣ ΑΓΩΓΗΣ

*Πρόγραμμα Μεταπτυχιακών Σπουδών*

*Συμβουλευτική στην Ειδική Αγωγή, την Εκπαίδευση και την Υγεία*

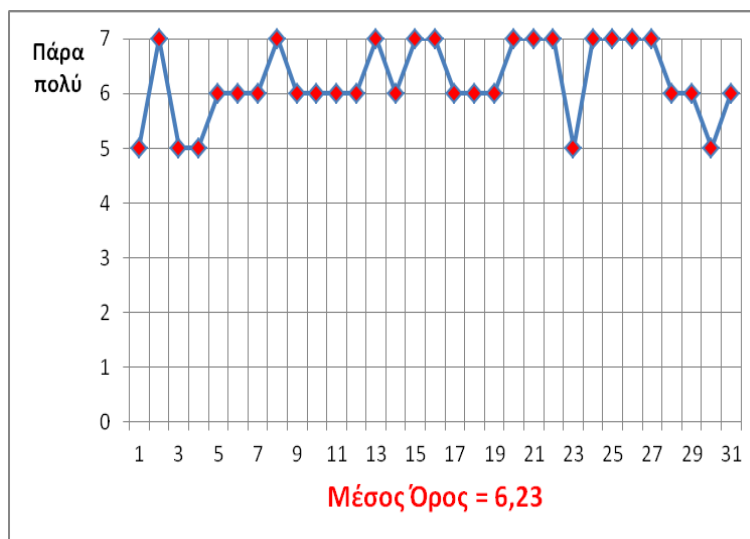
**Συγκεντρωτικά Αποτελέσματα Αξιολόγησης ΠΜΣ από**

**31 φοιτητές/ριες που παρακολούθησαν το Πρόγραμμα**

**κατά τα ακαδημαϊκά έτη 2013-2015**

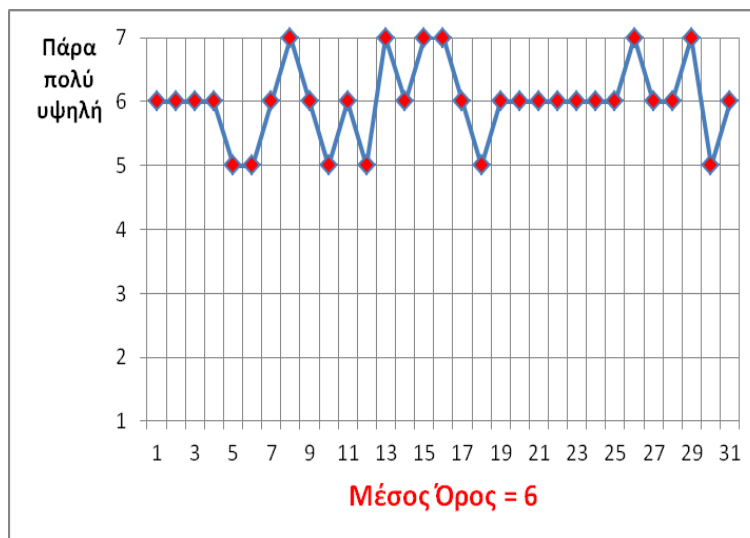
1. Θεωρείτε ότι τα μαθήματα και τα σεμινάρια του ΠΜΣ είναι ενδιαφέροντα/ σημαντικά για την μεταπτυχιακή σας εξειδίκευση

καθόλου					πάρα πολύ	
1	2	3	4	5	6	7



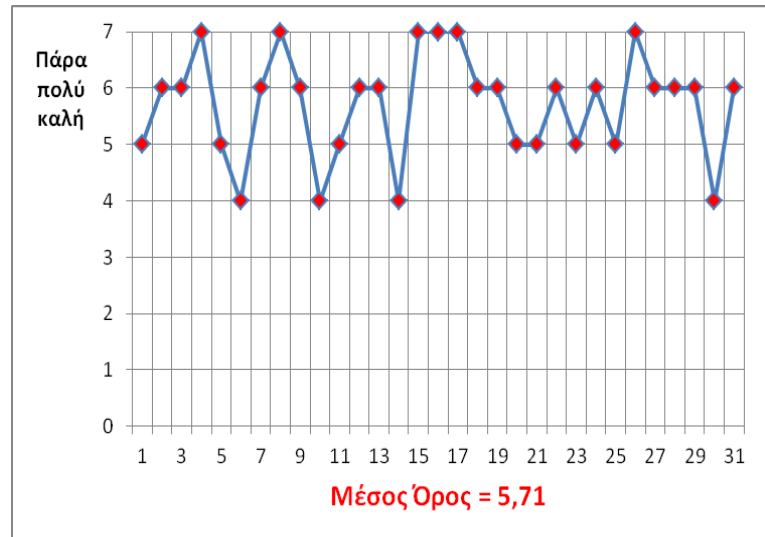
2. Συνολικά, πώς θα αξιολογούσατε την ποιότητα των μαθημάτων και των σεμιναρίων του ΠΜΣ;

πάρα πολύ χαμηλή					πάρα πολύ υψηλή	
1	2	3	4	5	6	7



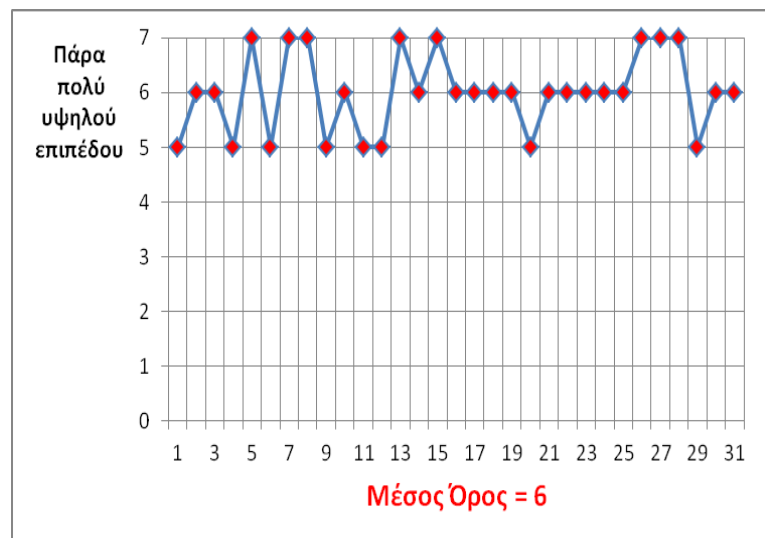
3. Συνολικά, πώς θα αξιολογούσατε την οργάνωση των μαθημάτων και των σεμιναρίων του ΠΜΣ;

<b>πάρα πολύ κακή</b>					<b>πάρα πολύ καλή</b>	
<b>1</b>	<b>2</b>	<b>3</b>	<b>4</b>	<b>5</b>	<b>6</b>	<b>7</b>



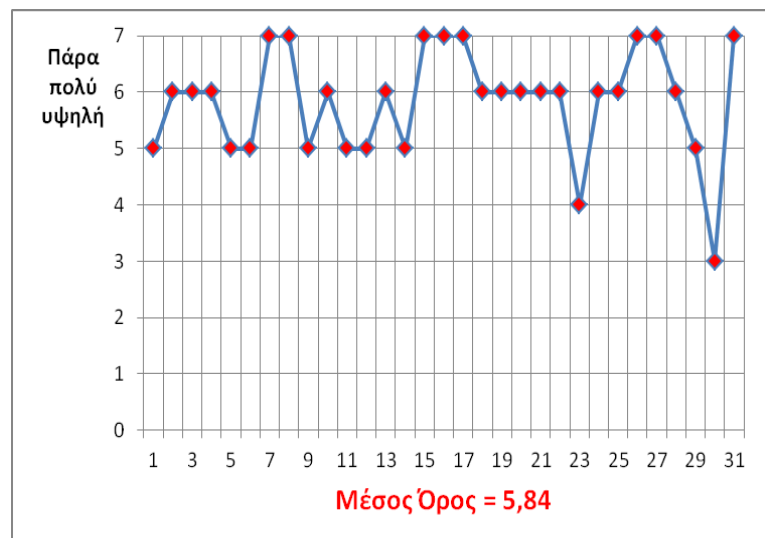
4. Οι διδάσκοντες του ΠΜΣ στο σύνολό τους (προσόντα, συνέπεια, ενδιαφέρον, μεταδοτικότητα) είναι:

<b>πάρα πολύ χαμηλού επιπέδου</b>					<b>πάρα πολύ υψηλού επιπέδου</b>	
<b>1</b>	<b>2</b>	<b>3</b>	<b>4</b>	<b>5</b>	<b>6</b>	<b>7</b>



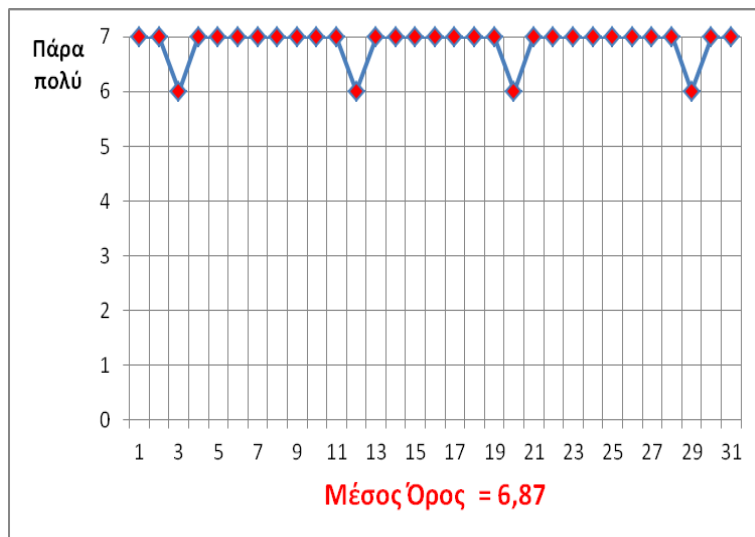
5. Συνολικά, πώς θα αξιολογούσατε την ποιότητα της διδασκαλίας στο ΠΜΣ;

<b>πάρα πολύ χαμηλή</b>					<b>πάρα πολύ υψηλή</b>	
<b>1</b>	<b>2</b>	<b>3</b>	<b>4</b>	<b>5</b>	<b>6</b>	<b>7</b>



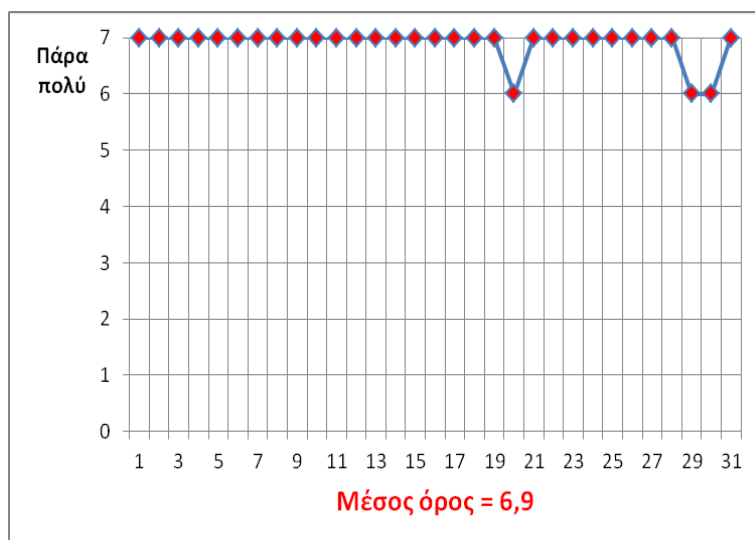
6. Θεωρείτε ότι η Προσωπική Ανάπτυξη μέσω Ατομικής/Ομαδικής Συμβουλευτικής είναι σημαντική για την ποιότητα της εκπαίδευσης στη Συμβουλευτική;

καθόλου πάρα πολύ  
1 2 3 4 5 6 7



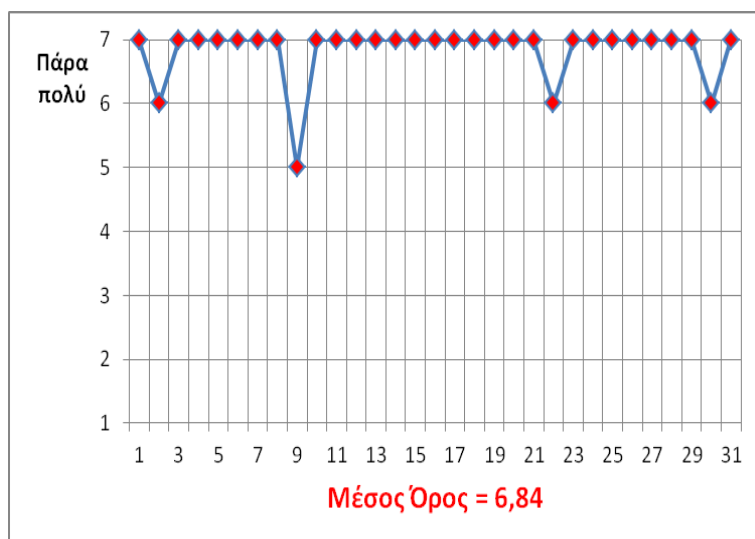
7. Πιστεύετε ότι η Ατομική/Ομαδική Συμβουλευτική που προσφέρει το ΠΜΣ είναι σημαντική για τη μελλοντική σας επάρκεια και αποτελεσματικότητα ως επαγγελματίες σύμβουλοι;

καθόλου πάρα πολύ  
1 2 3 4 5 6 7



8. Θεωρείτε σημαντική την Πρακτική Άσκηση στη Συμβουλευτική που περιλαμβάνεται στο ΠΜΣ για την εκπαίδευσή σας;

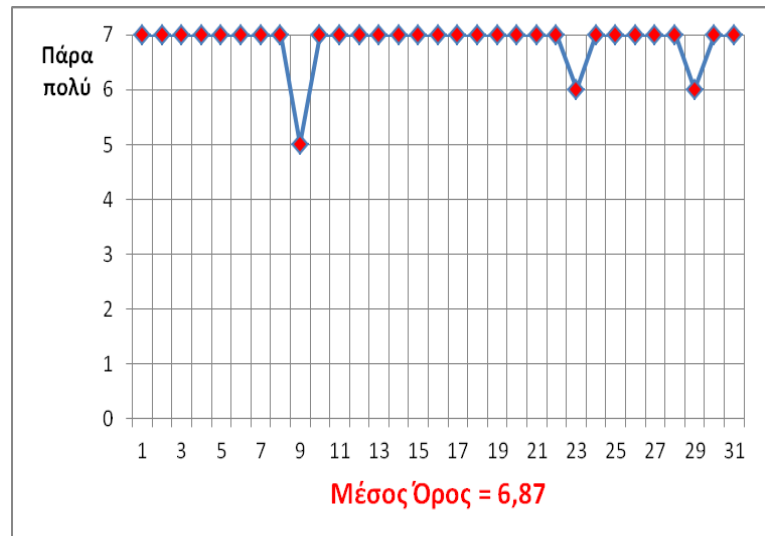
καθόλου πάρα πολύ  
1 2 3 4 5 6 7



**9.** Πόσο σημαντική θεωρείτε την Εποπτεία της Πρακτικής Άσκησης που προσφέρει το ΠΜΣ για την ποιότητα της εκπαίδευσής σας στη Συμβουλευτική;

καθόλου πάρα πολύ

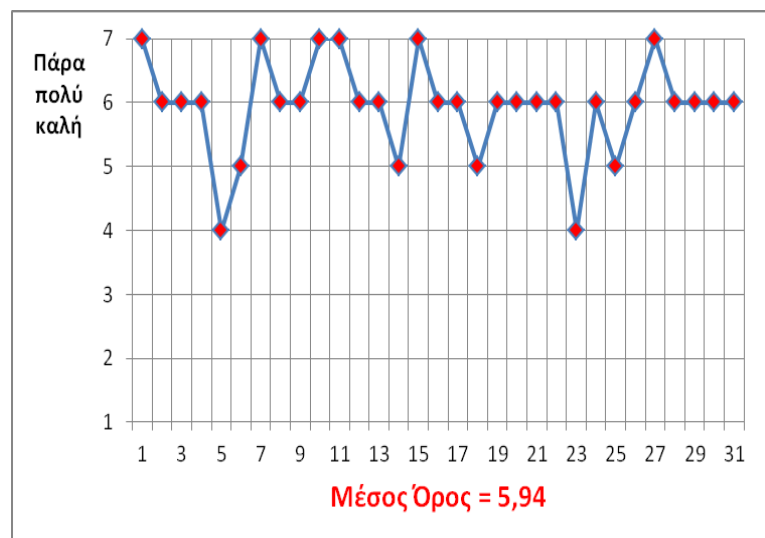
1   2   3   4   5   6   7



**10.** Η οργάνωση του ΠΜΣ στο σύνολό της είναι:

πάρα πολύ κακή πάρα πολύ καλή

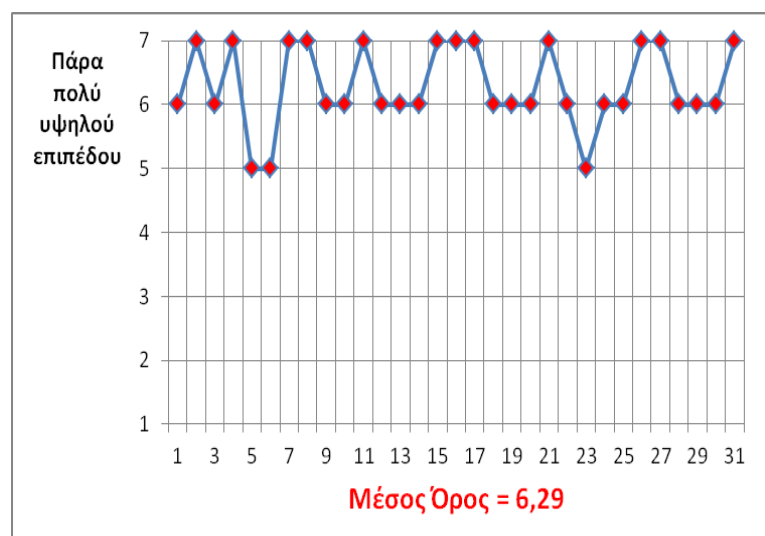
1   2   3   4   5   6   7



**11.** Συνολικά, πώς θα αξιολογούσατε το ΠΜΣ;

πάρα πολύ χαμηλού επιπέδου πάρα πολύ υψηλού επιπέδου

1   2   3   4   5   6   7



## Συγκεντρωτική Παρουσίαση Μέσων Όρων στις Ερωτήσεις 1-11



### 12. Ποια είναι τα Θετικά Στοιχεία του ΠΜΣ;

Περιλαμβάνει τόσο σε επίπεδο μαθημάτων όσο και σε επίπεδο πρακτικής και προσωπικής ανάπτυξης μια πολύπλευρη διάσταση. Επίσης, η γραμματειακή υποστήριξη είναι ό,τι καλύτερο θα μπορούσε να υπάρχει. Είναι πάντα διαθέσιμη και ανταποκρίνεται σε οτιδήποτε έχει προκύψει.

- Η ατομική και ομαδική συμβουλευτική.
- Η εποπτεία.
- Η διεπιστημονικότητα.
- Τα διάφορα γνωστικά αντικείμενα με τα οποία ερχόμαστε σε επαφή.

- Υψηλού επιπέδου γνώση στα διάφορα γνωστικά αντικείμενα.
- Η γραμματειακή υποστήριξη.

Έχει καλή ποιότητα ως προς τους διδάσκοντες, συνολικά τα μαθήματα δίνουν γνώση, η ομαδική και ατομική συμβουλευτική κάνουν τον επαγγελματία να νιώσει αυτοπεποίθηση ως προς το επάγγελμά του, η πρακτική άσκηση αξίζει, γιατί χωρίς εμπειρία οι γνώσεις δεν αρκούν.

- Η πλειονότητα των καθηγητών είναι εξαιρετικοί.
- Προσπαθεί να καλύψει όλες τις προσεγγίσεις και στάσεις της συμβουλευτικής.
- Υπάρχει ένα κομμάτι βιωματικό που ξεπερνά τη στείρα διδασκαλία.

- Εύρος θεματικών ενοτήτων (μαθήματα / σεμινάρια).
- Ώρες πρακτικής.
- Προσωπική ανάπτυξη.
- Εποπτεία.

- Εποπτείες.
- Πρακτική εξάσκηση στη συμβουλευτική.
- Ατομική / ομαδική συμβουλευτική.

- Ενδιαφέροντα σεμινάρια.
- Πολλές ώρες πρακτικής άσκησης.
- Εποπτεία.
- Προσωπική ανάπτυξη (ατομική - ομαδική συμβουλευτική).

Κατά την άποψή μου, είναι: α) η προσωπική και ομαδική ψυχοθεραπεία, β) η οργάνωση και η γραμματεία, η οποία κάνει τη διαφορά στην παρουσία του μεταπτυχιακού.
Η ποιότητα των διδασκόντων. Η οργάνωση. Ατομική και Ομαδική θεραπεία.
Ατομική / ομαδική συμβουλευτική. Ποικιλία θεματολογίας.
<ul style="list-style-type: none"> <li>- Πολύ ενδιαφέροντα μαθήματα.</li> <li>- Πολύ καλή οργάνωση.</li> <li>- Πλήρως καταρτισμένοι διδάσκοντες.</li> <li>- Ποικιλία μαθημάτων.</li> </ul>
Πολλά είναι τα θετικά στοιχεία: Σημαντικότερο θεωρώ τις γνώσεις και τα πρόσωπα των διδασκόντων. Επίσης, θεωρώ πολύ σημαντική την πρακτική άσκηση και την ατομική / ομαδική συμβουλευτική.
<ul style="list-style-type: none"> <li>- Άριστοι διδάσκοντες.</li> <li>- Πολλά ερεθίσματα.</li> <li>- Άφθονο υλικό.</li> <li>- Πολύπλευρη ανάπτυξη.</li> </ul>
<ul style="list-style-type: none"> <li>- Οι διδάσκοντες έχουν υψηλό επίπεδο.</li> <li>- Όλα τα μαθήματα είναι ενδιαφέροντα, κυρίως της Συμβουλευτικής.</li> <li>- Η ατομική και ομαδική συμβουλευτική (προσωπική ανάπτυξη) των φοιτητών.</li> </ul>
<ul style="list-style-type: none"> <li>- Παροχή γνώσεων σε ποικίλα αντικείμενα (μαθήματα και σεμινάρια).</li> <li>- Παροχή ευκαιριών διερεύνησης θεμάτων που εμπίπτουν στα προσωπικά ενδιαφέροντα.</li> <li>- Προσωπική ανάπτυξη.</li> <li>- Πρακτική Άσκηση. Εποπτία πρακτικής.</li> </ul>
<ul style="list-style-type: none"> <li>- Πολυεπίπεδη γνώση.</li> <li>- Σεμινάρια.</li> <li>- Ατομική / ομαδική Ψυχοθεραπεία.</li> <li>- Βιωματικά μαθήματα.</li> </ul>
<ul style="list-style-type: none"> <li>- Ποικιλία μαθημάτων σε διάφορα γνωστικά αντικείμενα.</li> <li>- Προσφέρει πολλές ώρες πρακτικής άσκησης.</li> <li>- Δίνει στους φοιτητές την ευκαιρία να έρθουν σε επαφή με εκπαιδευτικούς / διδάσκοντες υψηλού επιπέδου.</li> </ul>
<ul style="list-style-type: none"> <li>- Πολυεπίπεδη γνώση (βιωματική, θεωρητική, πρακτική).</li> <li>- Εύρος επιστημονικού πεδίου.</li> <li>- Ατομική / ομαδική Ανάπτυξη.</li> <li>- Εποπτεία πρακτικής.</li> </ul>
<ul style="list-style-type: none"> <li>- Το υψηλό επίπεδό του.</li> <li>- Οι διδάσκοντες, οι οποίοι είναι γνώστες του αντικειμένου τους και μπορούν με επάρκεια και ικανότητα, στην πλειοψηφία τους τουλάχιστον, να το επικοινωνήσουν στους φοιτητές.</li> <li>- Το διευρυμένο Πρόγραμμα Σπουδών.</li> <li>- Η γραμματειακή υποστήριξη του Π.Μ.Σ.</li> <li>- Η διάθεση και η διαθεσιμότητα των, περισσότερων τουλάχιστον, διδασκόντων και συντελεστών του Π.Μ.Σ. για συνεργασία, υποστήριξη και επίλυση προβλημάτων που ανακύπτουν.</li> </ul>
Το πλήθος των μαθημάτων και σεμιναρίων, καθώς και η ποικιλία στη θεματολογία. Δεν μένει μόνο σε θεωρητική βάση, αλλά περνάει και σε βιωματικό επίπεδο. Η προσωπική ανάπτυξη μέσω ατομικής / ομαδικής συμβουλευτικής. Η δυνατότητα εφαρμογής μέσω πρακτικής άσκησης. Τελικά, ότι δουλεύεις και δουλεύεις σε πολλά επίπεδα και έτσι η εκπαίδευσή μας είναι αποτελεσματική και ουσιώδης.
<ul style="list-style-type: none"> <li>- Εύρος μαθημάτων.</li> <li>- Σεμινάρια.</li> <li>- Ατομική / ομαδική θεραπεία.</li> </ul>
<ul style="list-style-type: none"> <li>- Επιστημονική επάρκεια διδασκόντων.</li> <li>- Εύρος θεωρητικών μαθημάτων.</li> </ul>

<ul style="list-style-type: none"> <li>- Προβλεπόμενες ώρες πρακτικής και εποπτείας.</li> <li>- Μαθήματα και συνθετική προσέγγιση συμβουλευτικής.</li> <li>-Ατομική και ομαδική συμβουλευτική συμμετεχόντων.</li> <li>- Γενικότερα υψηλό επίπεδο μεταπτυχιακού.</li> </ul>
<ul style="list-style-type: none"> <li>- Έμφαση στο βιωματικό κομμάτι (ατομική - ομαδική συμβουλευτική).</li> <li>- Υψηλή ποιότητα της διδασκόμενης ύλης.</li> <li>- Αρκετοί καθηγητές που είναι άρτια καταρτισμένοι.</li> <li>- Η συνθετική του κατεύθυνση.</li> </ul>
Πρόγραμμα σπουδών (σε θέμα μαθημάτων και σεμιναρίων), οργάνωση, η ατομική και ομαδική συμβουλευτική.
<ul style="list-style-type: none"> <li>- Πολύ καλή οργάνωση.</li> <li>- Ατόμικη και Ομαδική Ψυχοθεραπεία.</li> <li>- Εποπτεία και Πρακτική Άσκηση.</li> </ul>
<ul style="list-style-type: none"> <li>- Πρακτική Άσκηση.</li> <li>- Ομαδική / ατομική Ανάπτυξη.</li> </ul>
<ul style="list-style-type: none"> <li>- Πρακτική.</li> <li>- Ποικιλία θεματικών ενοτήτων.</li> <li>- Κατάρτιση καθηγητών.</li> <li>- Διαμόρφωση προγράμματος.</li> </ul>
<ul style="list-style-type: none"> <li>- Η γραμματεία.</li> <li>- Η εποπτεία στην πρακτική.</li> </ul>
<ul style="list-style-type: none"> <li>- Εξαιρετική οργάνωση και διοίκηση.</li> <li>- Εύρυθμη λειτουργία της γραμματείας.</li> <li>- Παροχή πολύ σημαντικών γνώσεων για εφαρμογή και περαιτέρω μελέτη - διερεύνηση.</li> <li>- Επίπεδο διδακτικού προσωπικού.</li> </ul>

### 13. Ποια είναι τα Αρνητικά Στοιχεία του ΠΜΣ;

Η θέρμανση, η οποία δεν υπάρχει τον χειμώνα. Οι εκπρόσωποι, τους οποίους αναδείξαμε μέσω εκλογικής διαδικασίας, αλλά αποδεικνύουν ότι δεν τους ενδιαφέρει να διαχειριστούν το στιγμήποτε.
<ul style="list-style-type: none"> <li>- Το απαιτητικό πρόγραμμα σε δύο χρόνια. Θα μπορούσε να είναι μεγαλύτερη η διάρκειά του.</li> <li>- Η Πρακτική Άσκηση είναι πολλές ώρες και είναι δύσκολο να πραγματοποιηθεί σε ένα χρόνο, αν εργάζεται κιόλας κανείς.</li> </ul>
Ίσως η συνεχόμενη ώρα διδασκαλίας, ενδεχομένως να επηρεάζει την ποιότητα των μαθημάτων.
Ίσως κάποιοι διδάσκοντες υπολείπονται σε σχέση με τους υπόλοιπους ως προς τη μεταδοτικότητα ή την οργάνωση.
<ul style="list-style-type: none"> <li>- Πολλές απαιτήσεις (ως προς τις εξετάσεις και τις εργασίες).</li> <li>- Δεν υπάρχει οργάνωση ως προς την Πρακτική Άσκηση (το πανεπιστήμιο πρέπει να δικτυωθεί για να αναπτύξει συνεργασίες, ώστε οι φοιτητές/τριες να γίνονται πιο εύκολα δεκτοί).</li> <li>- Κάποια μαθήματα αλληλεπικαλύπτονται.</li> </ul>
<ul style="list-style-type: none"> <li>- Οργάνωση π.χ. δομών για πρακτική άσκηση.</li> <li>- Συνέπεια π.χ. στην κοινοποίηση των θεμάτων για τη διπλωματική.</li> </ul>
Σεμινάρια σχετικά με μαθήματα που έχουν διδαχθεί.
<ul style="list-style-type: none"> <li>- Εξαντλητικές ώρες μαθημάτων.</li> <li>- Οργάνωση πρακτικής άσκησης.</li> <li>- Κάποια μαθήματα επαναλαμβάνονται.</li> </ul>
<ul style="list-style-type: none"> <li>- Τα σαββατοκύριακα, τα οποία διαδέχονται το ένα το άλλο χωρίς διάλλειμα και είναι πολύ κουραστικό.</li> <li>- Οι πολλές ώρες πρακτικής άσκησης.</li> <li>- Το εντατικό και συμπυκνωμένο πρόγραμμα.</li> </ul>

Η ποσότητα των μαθημάτων / εργαστηρίων είναι αρκετή για παρακολούθηση παρασκευασαββατοκύριακου. Δηλαδή, ο χρόνος είναι αρκετά πιεσμένος σχετικά με την ποσότητα των μαθημάτων.
<ul style="list-style-type: none"> <li>- Πολλοί καθηγητές μη μεταδοτικοί, υποτιμητικοί, προσβλητικοί, μη συνεργάσιμοι.</li> <li>- Ενώ επιλέγονται άτομα που εργάζονται, οι απαιτήσεις είναι μη ρεαλιστικές, κατά τη γνώμη μου. Αντιμετώπιση των φοιτητών σαν "μαθητές" πρωτοβάθμιας εκπαίδευσης και όχι ως ενήλικες.</li> </ul>
<ul style="list-style-type: none"> <li>- Πάρα πολλές ώρες.</li> <li>- Περισσότερο κατεύθυνση προς τους ψυχολόγους.</li> <li>- Ίσως κάποιες φορές πιο θεωρητικό, παρά πρακτικό.</li> <li>- Υψηλό κόστος.</li> </ul>
Οι ώρες είναι πολλές, με αποτέλεσμα να εξαντλούμαστε. Επίσης, οι απαιτήσεις μας καταβάλλουν ψυχικά και σωματικά. Εάν κάποιος εργάζεται, είναι δύσκολο να ανταπεξέλθει.
Μεγάλος όγκος πληροφοριών και απαιτήσεων, πράγμα που σημαίνει άγχος και πολύωρη δουλειά. Σε συνδυασμό με την εργασία μας και τα άλλα ενδιαφέροντά μας, δεν υπάρχει χρόνος ούτε καν για προσωπική ηρεμία και ξεκούραση.
Δεν υπάρχουν.
Αρνητικό στοιχείο θεωρώ τη μεγάλη σημασία που δίνεται κατά την εισαγωγή στο Π.Μ.Σ. στο φάκελο του κάθε υποψηφίου, καθώς πολλές φορές δεν σχετίζονται τα τυπικά προσόντα με τις ικανότητες και τη θέληση που έχει κανείς για την πραγματοποίηση του συγκεκριμένου Π.Μ.Σ.
<ul style="list-style-type: none"> <li>- Απαιτητικές εργασίες / πρόγραμμα.</li> <li>- Πολλές ώρες πρακτικής άσκησης.</li> <li>- Δεν βγήκαν οι διπλωματικές στο τέλος του πρώτου έτους, έτσι ώστε να έχουμε χρόνο μέσα στο καλοκαίρι για βιβλιογραφική έρευνα.</li> </ul>
<ul style="list-style-type: none"> <li>- Δεν περιλαμβάνει αρκετά μαθήματα που αφορούν εκπαιδευτικούς και την εκπαίδευση (γενική και ειδική).</li> <li>- Κάποιοι καθηγητές / διδάσκοντες είναι ανοργάνωτοι και είναι δύσκολο να έρθεις σε επικοινωνία και συνεννόηση (συνεργασία) μαζί τους.</li> <li>- Τα προπτυχιακά μαθήματα δεν προσφέρουν.</li> </ul>
<ul style="list-style-type: none"> <li>- Απαιτητικό πρόγραμμα.</li> <li>- Πολλές ώρες Πρακτικής Άσκησης (αδύνατο να ολοκληρωθεί σε ένα έτος).</li> </ul>
<ul style="list-style-type: none"> <li>- Το ωράριο, που είναι πολύ πιεστικό και φορτωμένο.</li> <li>- Η αίθουσα (Δ) στην οποία κάνουμε μάθημα (κρύο το χειμώνα, άβολα καθίσματα).</li> </ul>
Το υπερβολικά συμπυκνωμένο πρόγραμμά του, το οποίο, αν χρειαστεί να το συνδυάσεις με εργασία, μπορείς να καταλήξεις με ένα ωραιότατο burn out. Τα συνεχή μαθήματα δε σου δίνουν χώρο να αφομοιώσεις τη γνώση καθώς ο εγκέφαλος "μπουκώνει" μετά από κάποιο σημείο από την πληθώρα πληροφοριών και αρνείται να συνεργαστεί.
Ότι δεν περιλαμβάνει αρκετά παιδαγωγικά / ειδικής αγωγής μαθήματα.
Σύμπτυξη στις ώρες των μαθημάτων λόγω του ότι γίνεται μόνο Παρασκευή, Σάββατο ή / και Κυριακή.
<ul style="list-style-type: none"> <li>- Συνολικό κόστος.</li> <li>- Μεγάλος όγκος μαθημάτων σε μικρό διάστημα σπουδών.</li> </ul>
Πιεστικές απαιτήσεις, ειδικά στο δεύτερο έτος, όπου πρέπει να συνδυάσουμε μαθήματα με πρακτική και διπλωματική εργασία μαζί με τη δουλειά, καθώς αρκετοί από εμάς δουλεύουμε τα πρωινά. Αυτό είναι κάτι το εξουθενωτικό. Έλλειψη οργάνωσης σε κάποια θέματα (π.χ. πρακτική).
<ul style="list-style-type: none"> <li>- Το πολύ απαιτητικό πρόγραμμα σπουδών που αφαιρεί πάρα πολύ χρόνο από όλες τις άλλες υποχρεώσεις.</li> <li>- Πολλές ώρες πρακτικής άσκησης.</li> </ul>
Πολύ υψηλό κόστος, που όμως δικαιολογείται σε σχέση με όσα προσφέρει.
Υψηλό κόστος.
Πυκνότητα εργασιών - μαθημάτων.



Όγκος απαιτήσεων καθηγητών.
- Ωράριο μαθημάτων.
- Διάρκεια των ενδιάμεσων διαλειμμάτων.
- Πιεστικό πρόγραμμα.

#### 14. Τι θα μπορούσε να βελτιωθεί στο ΠΜΣ;

Νομίζω ότι το θέμα της απουσίας θέρμανσης είναι κάτι τεχνικής φύσεως, με το οποίο απλά πρέπει κάποιος να ασχοληθεί. Για οτιδήποτε άλλο μπορεί να επιδέχεται βελτίωσης, νομίζω ότι φαίνεται να γίνεται προσπάθεια από τους αντίστοιχα υπεύθυνους.
- Οι ώρες της Πρακτικής.
- Περισσότερα πλαίσια που θα ήθελαν να συνεργαστούν με το Π.Μ.Σ.
Οι συνεχόμενες ώρες διδασκαλίας, να βελτιωθούν ίσως με περισσότερα διαστήματα.
Κάπως πιο πρακτικά τα μαθήματα, γιατί υπήρξε και πολλή θεωρία, όπως και τα προπτυχιακά, αφού ουσιαστικά λίγοι είναι όσοι έχουν ασκήσει το επάγγελμα του συμβούλου στην πράξη.
- Υποδομές (η αίθουσα δεν έχει κλιματισμό και οι θέσεις είναι άθλιες, δεν μπορείς να κάνεις βιωματικές δραστηριότητες σ' αυτές).
- Περισσότερα βιωματικά.
- Να γίνει πιο οργανωμένο και συνεπές ως προς τις υποχρεώσεις του απέναντι στους φοιτητές.
- Βελτίωση των υποδομών (πιο άνετες, ευχάριστες και ευέλικτες αίθουσες).
- Θέσπιση (κάποιων) μαθημάτων e-learning ώστε να διευκολυνθεί / περιοριστεί η μετακίνηση των φοιτητών.
- Οργάνωση κάποιων μαθημάτων.
- Μαθήματα εξ' αποστάσεως.
- Το πρακτικό επίπεδο να είναι περισσότερο, μέσα στο πανεπιστήμιο και όχι μόνο στη πρακτική, δηλ. τα μαθήματα να έχουν μορφή πιο βιωματική.
- Τα παρασκευοσαββατοκύριακα να μην είναι συνεχή, αλλά κάθε τρία ή τέσσερα να υπάρχει κάποιο διάλειμμα.
Θα ήθελα εκτός από το θεωρητικό υπόβαθρο να γίνεται διδασκαλία σε τεχνικές θεωρητικής κατεύθυνσης.
Αλλαγή καθηγητών: Διδασκάλου, Βλάχου, Δερμιτζάκη κυρίως.
- Ελάχιστοι διδάσκοντες πρέπει να αναπροσαρμόσουν τον τρόπο διδασκαλίας τους.
- Να εξεταζόμαστε μόνο μέσω εργασιών και όχι με γραπτές εξετάσεις.
Να γίνει πιο φιλικό, καθώς οι ώρες είναι πολλές, οι απαιτήσεις καταβάλλουν ψυχικά και σωματικά και είναι δύσκολο να ανταπεξέλθει κάποιος που εργάζεται.
Οι ώρες των μαθημάτων.
Η ανατροφοδότηση στα μαθήματα "Τεχνικές Συμβουλευτικής Παρέμβασης" να γίνεται σε συνάντηση φοιτητή-καθηγητή.
Προσωπικά θα ήθελα να παρέχονται περισσότερα μαθήματα σχετικά με τη συμβουλευτική γονέων και παιδιών.
Πιο συνεπείς στις βαθμολογίες και στην έκδοση των θεμάτων των διπλωματικών. Κάποια σεμινάρια να είναι πιο συγκεκριμένα ως προς το αντικείμενο και όχι τόσο γενικά.
- Η οργάνωση των διδασκόντων.
- Καλύτερη οργάνωση της διαδικασίας της πρακτικής (επιλογή δομών).
- Καλύτερη οργάνωση στους φορείς πρακτικής άσκησης.
- Μεγαλύτερη συνεργασία Π.Μ.Σ. με φορείς για ξεκάθαρη ανάθεση καθηκόντων των φοιτητών κατά την εξάσκηση της πρακτικής.
- Το ωράριο.
- Να αποκτήσει περισσότερο βιωματικό περιεχόμενο κατά τη διδασκαλία και παρουσίαση των προσφερόμενων αντικειμένων.

- Η βιβλιοθήκη του Π.Μ.Σ., έντυπη και ηλεκτρονική, να ανανεωθεί και να εμπλουτιστεί. - Εμπλουτισμός του Π.Μ.Σ. για περισσότερα αντικείμενα για εκπαιδευτικούς.
Θα έπρεπε να είναι τριετές και να είναι πιο απλωτή η γνώση. Ένα σαββατοκύριακο το μήνα είναι απαραίτητο προς προφύλαξη της ψυχικής και σωματικής υγείας μας, καθώς κι εγώ κι άλλες συμφοιτήτριές μου αποκτήσαμε κάποια μικρά ή μεγάλα προβλήματα υγείας κατά τη διάρκεια της περασμένης χρονιάς. Δε φταίει απαραίτητα η δομή του μεταπτυχιακού, αλλά κυρίως ο συνδυασμός αυτού με το εβδομαδιαίο πρόγραμμα που έχει ο καθένας (π.χ. δουλειά, παιδιά κ.λ.π.)
Καλύτερη οργάνωση στο θέμα της πρακτικής, ως προς τις δομές.
Μεγαλύτερη εξειδίκευση σε λιγότερα γνωστικά πεδία της (συμβουλευτικής) ψυχολογίας με στόχο την καλύτερη εμβάθυνση.
Αύξηση της διάρκειας φοίτησης κατά ένα εξάμηνο. Μεγαλύτερη προώθηση των φοιτητών για παρουσία σε συνέδρια και ερευνητικό έργο.
Δεδομένου ότι οι περισσότεροι δουλεύουμε, αν μειώνονταν λίγο οι ώρες της πρακτικής (π.χ. οκτακόσιες σύνολο) θα διευκολυνόμασταν. Το κομμάτι της πρακτικής θεωρώ ότι είναι λίγο ανοργάνωτο. Επειδή κάποιοι δυσκολεύονται να βρουν κατάλληλα πλαίσια, θα βοηθούσε πολύ να μεριμνά το Πανεπιστήμιο να εντοπίσει τους κατάλληλους φορείς στις περιπτώσεις που κάποιοι φοιτητές δεν μπορούν να βρουν πλαίσιο.
Καλύτερη συνεργασία του Π.Μ.Σ. με τους φορείς της Πρακτικής για καλύτερο ξεκαθάρισμα των ρόλων των φοιτητών στα πλαίσια.
Θα προτιμούσα να περιλαμβάνει περισσότερες βιωματικές ασκήσεις.
Περισσότερα μαθήματα για συμβουλευτική ψυχολογία (ομαδική συμβουλευτική).
Οι ώρες διδασκαλίας να "απλωθούν" μέσα στο πρόγραμμα λίγο περισσότερο.
Καλύτερο ωράριο μαθημάτων. Μεγαλύτερα διαλείμματα. Λιγότερο πιεστικό πρόγραμμα.

## 15. Άλλα σχόλια

Όπως αναφέρθηκε και στο μάθημα, θα ήθελα το μεταπτυχιακό να έχει παιδαγωγική επάρκεια. Να προσπαθήσουμε να κάνουμε ενέργειες για αυτό, να το επιτύχουμε και να ισχύει και για εμάς, τους φοιτητές των ετών 2013-2015.
Είναι ένα μεταπτυχιακό αξίας. Το παρασκευοσαββατοκύριακο βοηθά πολύ.
Γενικά αξιόλογο πρόγραμμα.
Σε γενικές γραμμές ένα ιδανικό μεταπτυχιακό που διευρύνει πολύ τους ορίζοντες ενός ανθρώπου. Μακάρι όλοι να είχαν την ευκαιρία να το κάνουν! Υπάρχει πολύ ενασχόληση σε βιωματικό επίπεδο, προσωπική ανάπτυξη και πολλές ώρες πρακτικής. Εξαντλητικό μεν, αλλά αντάξιο ενός μεταπτυχιακού του εξωτερικού.
Θεωρώ το συγκεκριμένο Π.Μ.Σ. μια σπουδαία ευκαιρία εξειδίκευσης στη συμβουλευτική, η οποία είναι απαραίτητη για την επαγγελματική μου πορεία.
Οι ώρες της πρακτικής άσκησης θα μπορούσαν να είναι οκτακόσιες, έτσι ώστε να ολοκληρωθεί μέσα σε ένα χρόνο με εξάωρη απασχόληση.
Γενικά το Π.Μ.Σ. προσφέρει εκπαίδευση πολύ υψηλού επιπέδου και ένα εξαιρετικό Πρόγραμμα Σπουδών. Θα πρέπει, όμως, αυτό με κάποιο τρόπο να προσαρμοστεί καλύτερα στις ανάγκες και στις αντοχές των φοιτητών, ώστε να υπάρχει η μέγιστη πρόσληψη και ωφέλεια από αυτό.
Το μεγαλύτερο κέρδος του μεταπτυχιακού είναι ότι, πέρα από την επαρκή κατάρτιση ως επαγγελματία σύμβουλο, σε ανοίγει ως άνθρωπο, παρέχοντάς σου μια άλλη προοπτική που οδηγεί σε μια πιο ολοκληρωμένη προσωπικότητα συνολικά.
Περισσότερα βιωματικά σεμινάρια.