



ΠΑΝΕΠΙΣΤΗΜΙΟ ΘΕΣΣΑΛΙΑΣ

ΠΑΙΔΑΓΩΓΙΚΟ ΤΜΗΜΑ ΕΙΔΙΚΗΣ ΑΓΩΓΗΣ

Πρόγραμμα Μεταπτυχιακών Σπουδών

Συμβουλευτική στην Ειδική Αγωγή, την Εκπαίδευση και την Υγεία

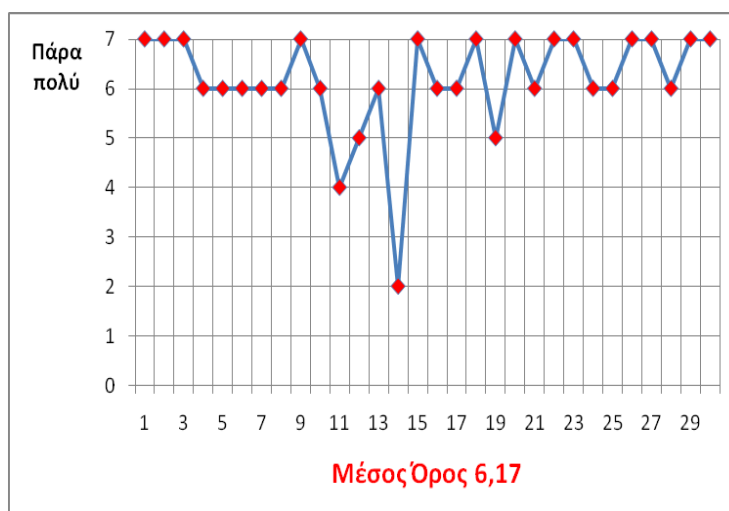
Συγκεντρωτικά Αποτελέσματα Αξιολόγησης ΠΜΣ από τους

30 φοιτητές/ριες που παρακολούθησαν το Πρόγραμμα

κατά τα ακαδημαϊκά έτη 2009-2011

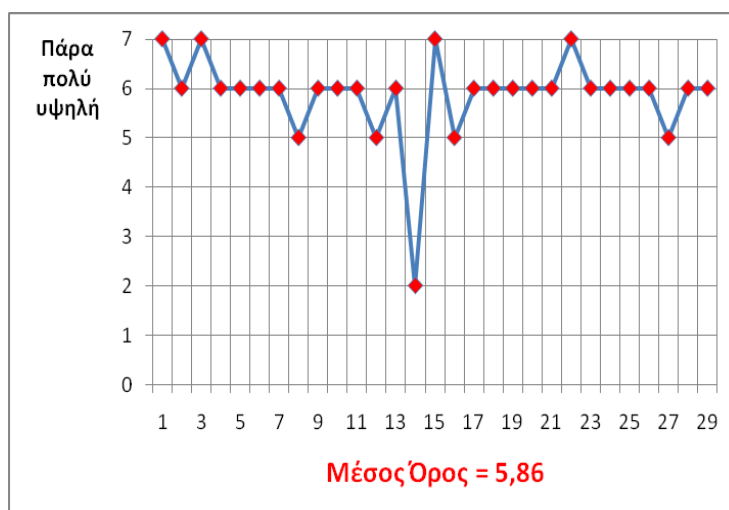
1. Θεωρείτε ότι τα μαθήματα και τα σεμινάρια του ΠΜΣ είναι ενδιαφέροντα/ σημαντικά για την μεταπτυχιακή σας εξειδίκευση

καθόλου πάρα πολύ
1 2 3 4 5 6 7



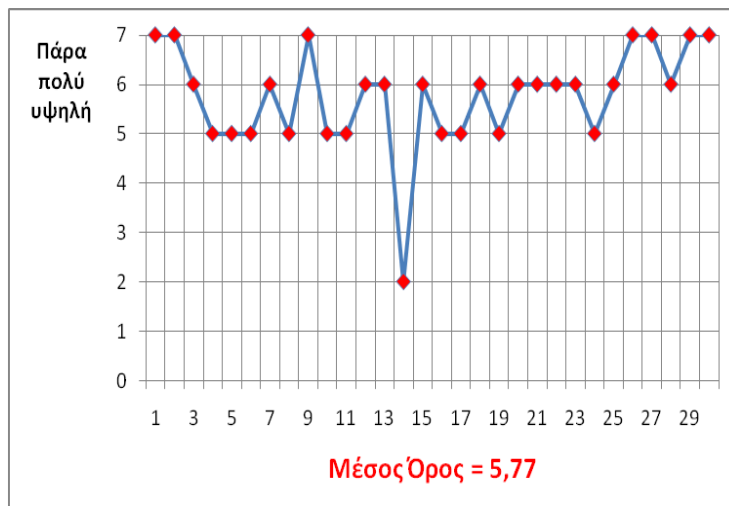
2. Συνολικά, πώς θα αξιολογούσατε την ποιότητα των μαθημάτων και των σεμιναρίων του ΠΜΣ;

πάρα πολύ χαμηλή πάρα πολύ υψηλή
1 2 3 4 5 6 7



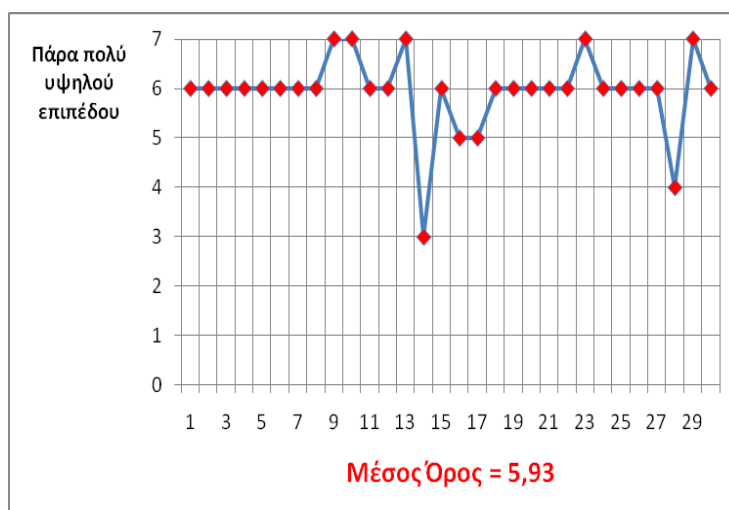
3. Συνολικά, πώς θα αξιολογούσατε την οργάνωση των μαθημάτων και των σεμιναρίων του ΠΜΣ;

πάρα πολύ κακή					πάρα πολύ καλή	
1	2	3	4	5	6	7



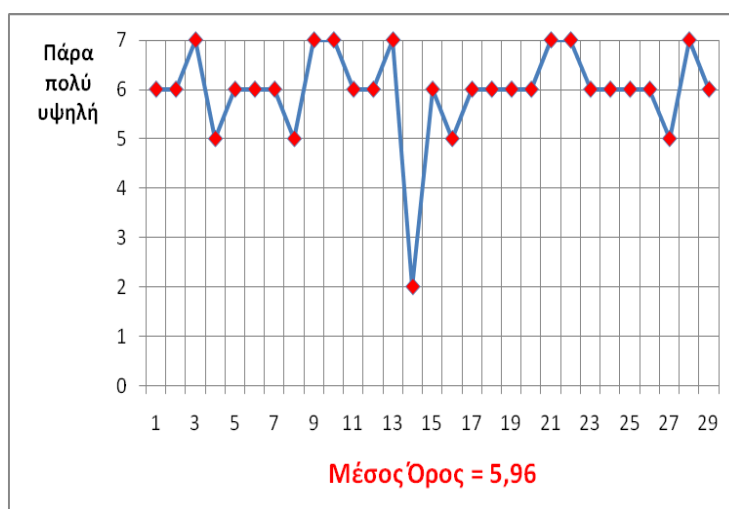
4. Οι διδάσκοντες του ΠΜΣ στο σύνολό τους (προσόντα, συνέπεια, ενδιαφέρον, μεταδοτικότητα) είναι:

πάρα πολύ χαμηλού επιπέδου					πάρα πολύ υψηλού επιπέδου	
1	2	3	4	5	6	7



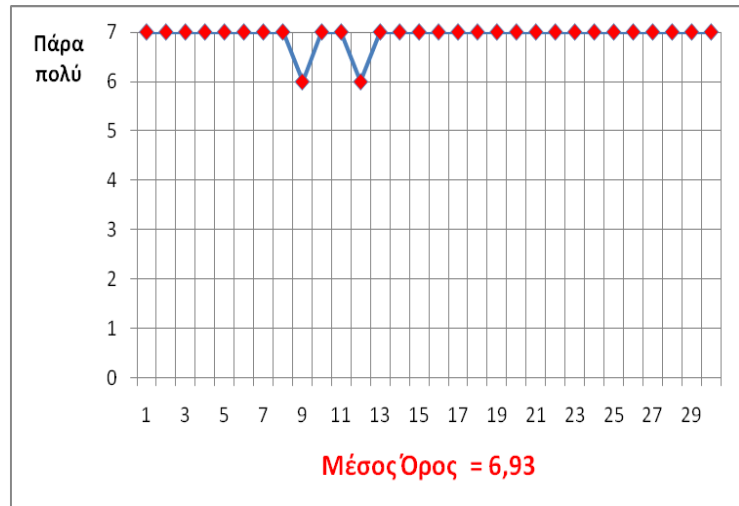
5. Συνολικά, πώς θα αξιολογούσατε την ποιότητα της διδασκαλίας στο ΠΜΣ;

πάρα πολύ χαμηλή					πάρα πολύ υψηλή	
1	2	3	4	5	6	7



6. Θεωρείτε ότι η Προσωπική Ανάπτυξη μέσω Ατομικής/Ομαδικής Συμβουλευτικής είναι σημαντική για την ποιότητα της εκπαίδευσης στη Συμβουλευτική;

καθόλου πάρα πολύ
1 2 3 4 5 6 7



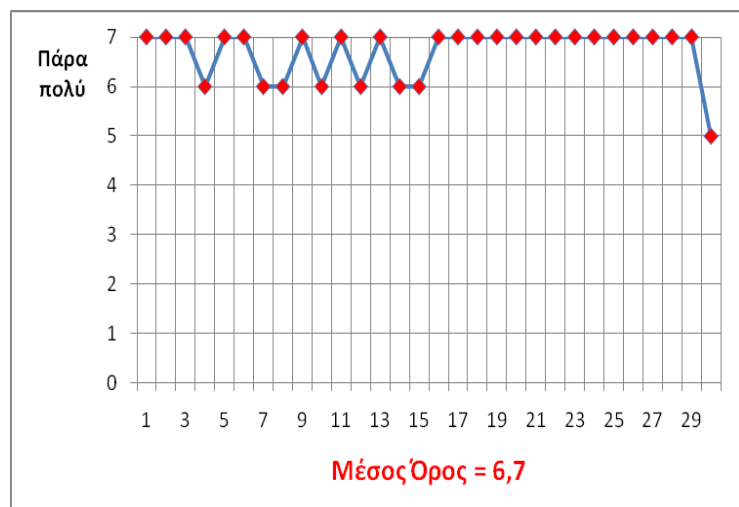
7. Πιστεύετε ότι η Ατομική/Ομαδική Συμβουλευτική που προσφέρει το ΠΜΣ είναι σημαντική για τη μελλοντική σας επάρκεια και αποτελεσματικότητα ως επαγγελματίες σύμβουλοι;

καθόλου πάρα πολύ
1 2 3 4 5 6 7



8. Θεωρείτε σημαντική την Πρακτική Άσκηση στη Συμβουλευτική που περιλαμβάνεται στο ΠΜΣ για την εκπαίδευσή σας;

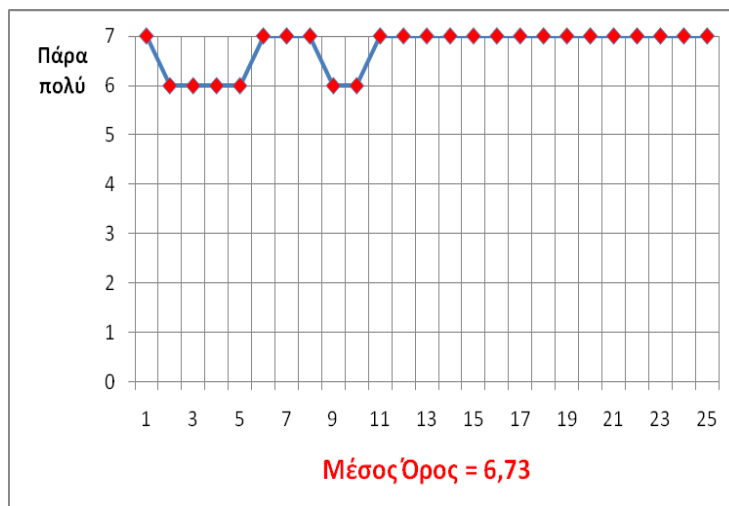
καθόλου πάρα πολύ
1 2 3 4 5 6 7



9. Πόσο σημαντική θεωρείτε την Εποπτεία της Πρακτικής Άσκησης που προσφέρει το ΠΜΣ για την ποιότητα της εκπαίδευσής σας στη Συμβουλευτική;

καθόλου πάρα πολύ

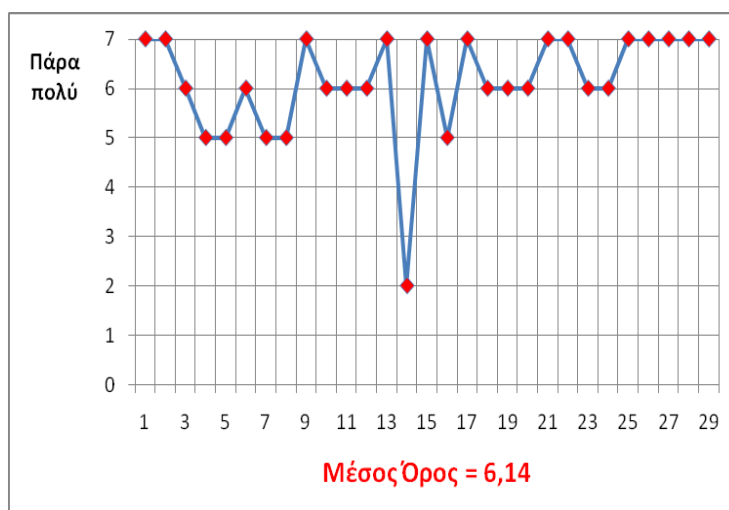
1 2 3 4 5 6 7



10. Πιστεύετε ότι η ποιότητα του ΠΜΣ είναι αντίστοιχη του ύψους των διδασκτρων του;

καθόλου πάρα πολύ

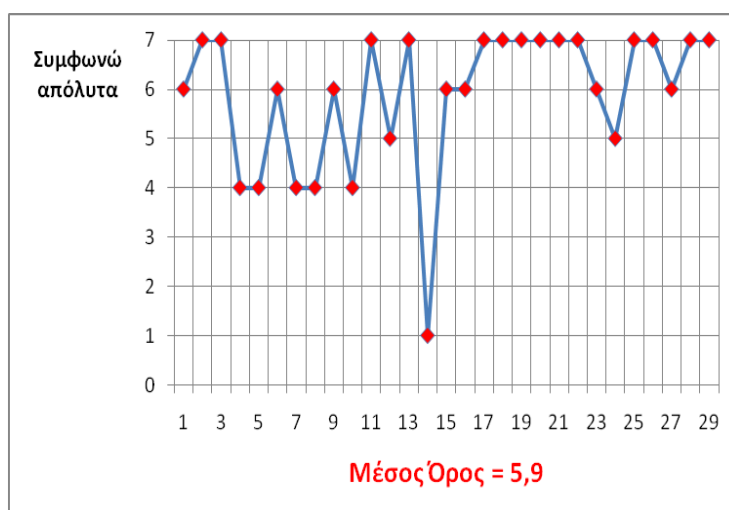
1 2 3 4 5 6 7



11. Θα προτιμούσατε τα μειωθούν τα δίδακτρα του ΠΜΣ με ταυτόχρονη μείωση των όσων προσφέρει σε εκπαιδευτικό επίπεδο (π.χ. ατομική συμβουλευτική, ομαδική συμβουλευτική, εποπτεία πρακτικής άσκησης, εξειδικευμένα σεμινάρια, μαθήματα κ.λ.π.);

συμφωνώ διαφωνώ
απόλυτα απόλυτα

1 2 3 4 5 6 7

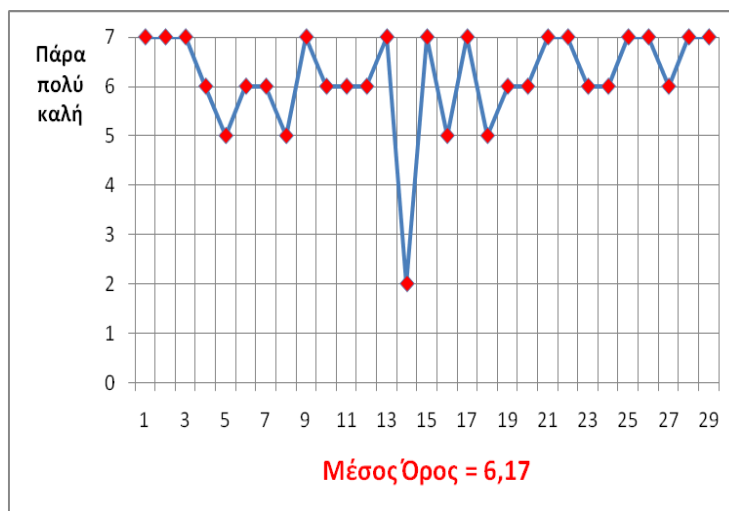


12. Η οργάνωση του ΠΜΣ στο σύνολό της είναι:

πάρα πολύ
κακή

1 2 3 4 5 6 7

πάρα πολύ
καλή

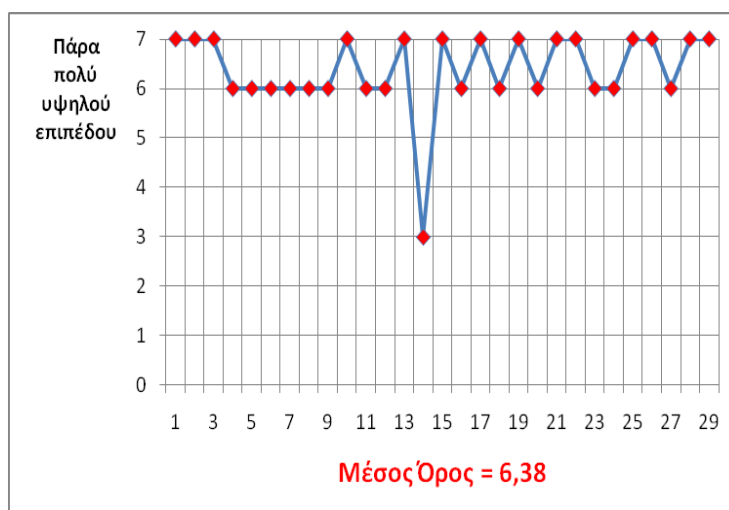


13. Συνολικά, πώς θα αξιολογούσατε το ΠΜΣ;

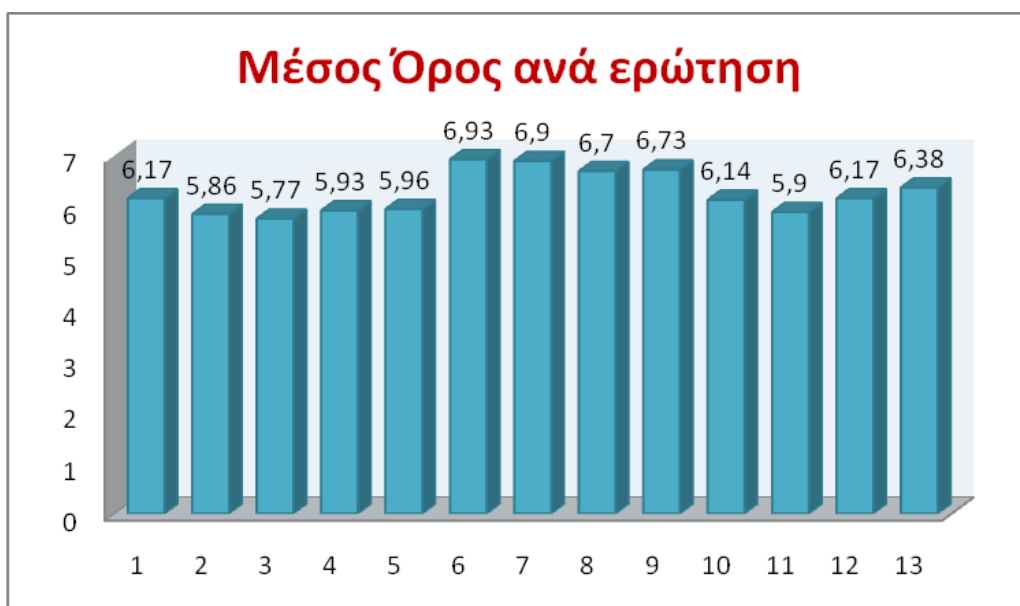
πάρα πολύ
χαμηλού
επιπέδου

1 2 3 4 5 6 7

πάρα πολύ
υψηλού
επιπέδου



Συγκεντρωτική Παρουσίαση Μέσων Όρων στις Ερωτήσεις 1-13



14. Ποια είναι τα Θετικά Στοιχεία του ΠΜΣ;

Ποιότητα και κατάρτιση εισηγητών, αντικείμενο σεμιναρίων, καλή οργάνωση.
Υψηλή ακαδημαϊκότητα διδασκόντων, οργάνωση, ατομική και ομαδική ανάπτυξη με αξιολογους ψυχοθεραπευτές, εξειδικευμένα μαθήματα στην Συμβουλευτική.
Δίνει ιδιαίτερη έμφαση στην προσωπική ανάπτυξη του συμβούλου, στην πρακτική εξάσκηση καθώς επίσης καλύπτει επαρκώς και τις τρεις ενότητες που διαπραγματεύεται: Υγεία, Ειδική Αγωγή και Εκπαίδευση
Η προσωπική ανάπτυξη μέσω Ατομικής και Ομαδικής Συμβουλευτικής.
Στα θετικά η ομαδική και ατομική συμβουλευτική που προσφέρει καθώς και τα μαθήματα που σου παρέχουν εξειδίκευση
Ατομική και ομαδική συμβουλευτική, πολύωρη πρακτική άσκηση και εποπτεία, καλή ποιότητα μαθημάτων.
Οργάνωση. Ατομική & ομαδική συμβουλευτική.
Η ατομική & ομαδική Συμβουλευτική.
Πολύ καλή οργάνωση. Πλούτος μαθημάτων & σεμιναρίων. Έντονο ενδιαφέρον & ενασχόληση του διευθυντή.
Καινούργιο, ενδιαφέρουσες ιδέες.
Η ατομική-ομαδική συμβουλευτική σε συνδυασμό με την εποπτευόμενη πρακτική άσκηση. Επίσης, η πληθώρα των θεμάτων - μαθημάτων που διδάχτηκαν.
Το ότι υπήρχαν πολλά σεμινάρια. Προσφέρει ατομική αλλά και ομαδική συμβουλευτική καθώς και πρακτική.
Η νέα αλλαγή της γραμματείας.
Ατομική και ομαδική συμβουλευτική. Σεμινάρια. Ουσιαστική επιμόρφωση.
Είναι το μοναδικό στην Ελλάδα που έχει τόσες ώρες ομαδικής & ατομικής συμβουλευτικής, στοιχεία απαραίτητα για ένα σύμβουλο.
Υπάρχουν πολλά μαθήματα διαφορετικού γνωστικού αντικείμενου γεγονός που βοηθά στην κάλυψη των διαφόρων ενδιαφερόντων. Είναι πολύ βοηθητική η δυνατότητα για ομαδική κι ατομική συμβουλευτική, καθώς κι η πρακτική άσκηση.
Η ατομική & ομαδική Συμβουλευτική. Επίσης το μάθημα “Εργαστήριο Συμβουλευτικής Ι,ΙΙ και ΙΙΙ” του κ. Κλεφτάρα. Μερικοί καθηγητές ήταν πραγματικά καλοί στη δουλειά τους, στους εκπαιδευτικούς τους στόχους.
Ο συνδυασμός θεωρητικού και πρακτικού τμήματος, προσωπικής ανάπτυξης (ατομικής, ομαδικής), εποπτείας και επιπλέον επιμόρφωσης. Καινοτόμα ζητήματα στο χώρο της Συμβουλευτικής με παρουσιάσεις θεμάτων από διδάσκοντες με υψηλό επίπεδο μόρφωσης.
Ποιότητα μαθημάτων. Επαγγελματική επάρκεια διδασκόντων. Παροχές που δύσκολα συναντώνται σε άλλα ΠΜΣ. Υψηλό επίπεδο φοιτητών.
Συνολική θεώρηση - εισαγωγή στις σύγχρονες κατευθύνσεις της συμβουλευτικής – ψυχολογίας.
Το υψηλό επίπεδο ποιότητας παρεχόμενων γνώσεων και εμπειριών.
Τα σεμινάρια καλύπτουν επιπλέον τομείς που είναι χρήσιμοι και αγγίζουν τα ενδιαφέροντα κάθε φοιτητή του ΠΜΣ. Ύπαρξη ατομικής & ομαδικής συμβουλευτικής για την προσωπική ανάπτυξη κάθε υποψήφιου συμβούλου.
Είναι το μοναδικό ΠΜΣ με αυτό το αντικείμενο, με αυτή την εξειδίκευση.
Όλα όσα περιλαμβάνει (ατομική συμβουλευτική, ομαδική συμβουλευτική, εποπτεία πρακτικής άσκησης, εξειδικευμένα σεμινάρια, μαθήματα, πρακτική) το μεταπτυχιακό θεωρώ πως είναι θετικά αλλά και απαραίτητα στοιχεία ενός μεταπτυχιακού Συμβουλευτικής. Ένα ακόμη θετικό στοιχείο αυτού του μεταπτυχιακού θεωρώ πως είναι το γεγονός ότι ο πρόεδρος του μεταπτυχιακού μπορεί να ακούει και να είναι κοντά στους φοιτητές.
Προσφέρει την δυνατότητα υψηλής επαγγελματικής κατάρτισης και είναι η μοναδική σοβαρή προσπάθεια στον χώρο της ψυχικής υγείας που πραγματοποιείται εκτός των μεγάλων αστικών

κέντρων (Αθήνα – Θεσσαλονίκη).
Οργάνωση. Εύρος προγράμματος (ατομική- ομαδική συμβουλευτική, σεμινάρια, ποικιλία διδασκόντων και διδακτικών αντικειμένων). Ευχάριστο κλίμα διδασκαλίας. Ευελιξία. Μεθοδικότητα. Υψηλό επίπεδο σπουδών

15. Ποια είναι τα Αρνητικά Στοιχεία του ΠΜΣ;

Έξοδα διαμονής
Περισσότερα προγράμματα - μαθήματα για τις διάφορες ψυχοθεραπευτικές προσεγγίσεις
Μεγάλος φόρτος εργασιών, μεγάλος αριθμός σεμιναρίων, μεγάλη διάρκεια πρακτικής άσκησης
Στα αρνητικά: ο φόρτος των σεμιναρίων, υπερβολικά πολλά και πολλά από αυτά θα μπορούσαν να καλυφθούν σε λιγότερες ώρες.
Στο θέμα της αξιολόγησης έχω κάποιες ενστάσεις. Θα μπορούσε να δίνεται μεγαλύτερη ελευθερία επιλογής (εργασίες, προφορική εξέταση, multiple choice...)
Μεγάλος φόρτος εργασιών και μεγάλη διάρκεια πρακτικής. Καθώς το ΠΜΣ απευθύνεται σε εργαζομένους, ο φόρτος των εργασιών δυσκολεύει την επαρκή ανταπόκριση των φοιτητών στις απαιτήσεις του.
Οργάνωση. Σεμινάρια.
Αρκετές ώρες & πολύ απαιτητική η αξιολόγηση των μαθημάτων.
Πολλές ώρες διδασκαλίας. Απαιτητικοί τρόποι αξιολόγησης των μαθημάτων.
Πολλή ύλη, πολλά αντικείμενα.
Μεγάλος όγκος εργασιών-μαθημάτων όπου άτομα που εργάζονται είναι αρκετά δύσκολο να ανταποκριθούν. Επίσης, οι ώρες παραδόσεων θεωρώ ότι είναι εξαντλητικές.
Το πιεστικό ωράριο.
Η επιλογή των σεμιναρίων έγινε χωρίς να ερωτηθούμε για τις προτιμήσεις μας. Δεν γνωρίζουμε το πραγματικό κόστος των σεμιναρίων. Το κόστος είναι υψηλό.
Πολλές μαζεμένες ώρες (2 δεκάωρα Σάββατο και Κυριακή). Πιεστικό ωράριο.
Έχουμε αρκετά θεωρητικά μαθήματα και λιγότερα εργαστηριακά.
Λίγο πιο πρακτικά μαθήματα.
Ότι αφορά πολλές ειδικότητες και τα μαθήματα δεν ενδιαφέρουν όλους. Πιστεύω ότι θα έπρεπε να είναι πιο ομοιογενές το τμήμα. Επίσης τα σεμινάρια δεν ήταν όλα πολύ καλά. Επίσης, οι ώρες ήταν πάρα πολλές για ένα Σαβ/ριακό με αποτέλεσμα τα μαθήματα να είναι πολύ κουραστικά.
Η απόσταση πολλές φορές έφερνε κόπωση.
Απόσταση από Αθήνα.
Να μοιραστούν τα σεμινάρια σε όλα τα εξάμηνα (ισόβαθμα).
Ενώ είναι αναγκαία όλα όσα γίνονται, αυτά προκαλούν σωματική κούραση.
Ένα αρνητικό στοιχείο και ίσως το μοναδικό που μπορώ να πω την δεδομένη στιγμή είναι ο τρόπος διδασκαλίας καποιών καθηγητών αλλά και ότι σε κάποια μαθήματα οι καθηγητές επέλεξαν να μας δώσουν μόνο την αρχική θεωρητική γνώση του αντικειμένου που θα δίδασκαν. Σε κάποια μαθήματα δηλαδή περίμενα περισσότερη εμβάθυνση.
Έχει πολύ μεγάλες απαιτήσεις μελέτης από τους φοιτητές που το παρακολουθούν. Δεν είμαι βεβαία για το αν αυτό θα συνεχίσω να το θεωρώ το ίδιο αρνητικό και μετά την αποφοίτησή μου, αλλά είναι αδύνατο να τελειώσει κανείς αυτό τον κύκλο μαθημάτων (μεταπτυχιακό) χωρίς πραγματικά πολύ μελέτη!
Δυσκολεύομαι να βρώ κάποιο.

16. Τι θα μπορούσε να βελτιωθεί στο ΠΜΣ;

Περισσότερα προγράμματα - μαθήματα για τις διάφορες ψυχοθεραπευτικές προσεγγίσεις.
Δυνατότητα επιλογής παρακολούθησης σεμιναρίων ανάλογα με τα προσωπικά ενδιαφέροντα. Ο τρόπος αξιολόγησης να αποφασίζεται έπειτα από συζήτηση με τους φοιτητές.
Θα έπρεπε να υπάρχει συνεννόηση του ΠΜΣ με συγκεκριμένες δομές για την πρακτική άσκηση και όχι να ψάχνουμε μόνοι μας ποια δομή θα μας δεχτεί και ποια όχι. Υπήρχε μεγάλη δυσκολία σε αυτό το κομμάτι, ειδικά για όσους μένουν στην επαρχία.
Καλύτερη οργάνωση. Μείωση των διδάκτρων λόγω των οικονομικών δυσκολιών που όλοι αντιμετωπίζουμε στις μέρες μας, μέσα από τη μείωση του χρόνου διάρκειας κάποιων σεμιναρίων, αφού αυτό που παρατηρήθηκε μέχρι τώρα είναι ότι ορισμένα θα μπορούσαν να είχαν υλοποιηθεί στο μισό από το συνολικό χρόνο διάρκειάς τους.
Πιο ευέλικτο πρόγραμμα.
Η αξιολόγηση των φοιτητών.
Περισσότερη πρακτική εφαρμογή σε συνδυασμό με τη θεωρία.
Έντυπο υλικό.
Παροχή βιβλίων από το ΠΜΣ.
Θα μπορούσαμε να έχουμε περισσότερα μαθήματα με εφαρμογές των διαφόρων θεωριών, δηλ. πρακτικά όπως π.χ. είναι το μάθημα του κ. Κλεφτάρα, το οποίο είναι εργαστηριακό.
Καλύτερο μοίρασμα των ωρών μαθημάτων.
Θα χρειαζόμουν πιο πολλά πρακτικά πράγματα, πιο εφαρμοσμένα.
Οι ώρες των μαθημάτων θα ήταν προτιμότερο την Παρασκευή να ξεκινούν λίγο πιο αργά για λόγους ωραρίου εργασίας.
Αυτή τη περίοδο δε βρίσκω κάτι.
Ο τρόπος που διδάσκονται κάποια μαθήματα.
Ίσως θα ήταν χρήσιμο αν το επέτρεπε η σχετική νομοθεσία να αυξηθεί το όριο των απουσιών που δικαιούνται να κάνουν οι φοιτητές.
Πιθανά θα μπορούσε να έχει συμβεβλημένους εγκεκριμένους συνεργάτες για την πρακτική μας εξάσκηση έτσι ώστε να εξασφαλισθεί η ποιότητα της.

17. Άλλα σχόλια

Γενικότερα αισθάνομαι υπερήφανη και άκρως πληροφορημένη / ενήμερη για το συγκεκριμένο πρόγραμμα Συμβ/κής & αν γύρναγα το χρόνο πίσω θα το επαναλάμβανα
Καλύτερος σχεδιασμός και προγραμματισμός στα θέματα που αφορούν στην πρακτική άσκηση.
Μεταπτυχιακό υψηλού επιπέδου.
Υπάρχουν πολλοί τομείς (Εκπαίδευση, Υγεία, Ειδική Αγωγή) και δεν είναι βοηθητικό. Προσπαθεί να γίνει πολύπλευρο, αλλά το χάνει γιατί δεν εμβαθύνει αρκετά.
Θεωρώ ότι είναι ένα αξιόλογο Μεταπτυχιακό.
Συνολικά είμαι πολύ ευχαριστημένη από το ΠΜΣ και θεωρώ ότι έχω κερδίσει πολλά πράγματα μέχρι τώρα, τόσο σε επίπεδο προσωπικής ανάπτυξης όσο και ακαδημαϊκά.
Σας ευχαριστώ για όσα μου προσφέρατε μέχρι στιγμής.
Είμαι ιδιαίτερος ευχαριστημένη που η σχετική επιτροπή με επέλεξε για να παρακολουθήσω αυτό το μεταπτυχιακό.
Προσωπικά είμαι πολύ ικανοποιημένη από το ΠΜΣ στο σύνολό του και έχει αποδειχθεί σαφώς ανώτερο των προσδοκιών μου.