



ΗΜΕΡΙΔΕΣ & ΣΕΜΙΝΑΡΙΑ

ΠΡΟΓΡΑΜΜΑ ΜΕΤΑΠΤΥΧΙΑΚΩΝ ΣΠΟΥΔΩΝ

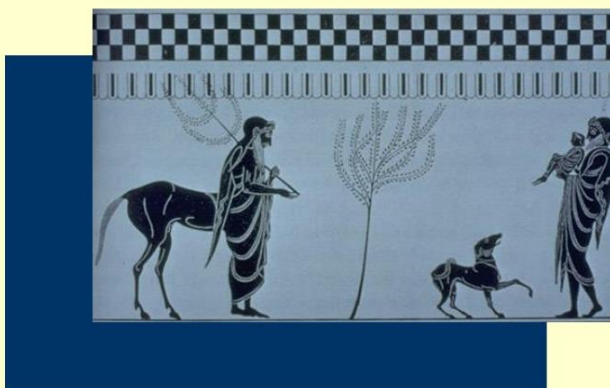
«ΕΠΙΣΤΗΜΕΣ ΤΗΣ ΑΓΩΓΗΣ: ΕΙΔΙΚΗ ΑΓΩΓΗ»

ΠΑΙΔΑΓΩΓΙΚΟ ΤΜΗΜΑ ΕΙΔΙΚΗΣ ΑΓΩΓΗΣ

ΠΑΝΕΠΙΣΤΗΜΙΟ ΘΕΣΣΑΛΙΑΣ

ΗΜΕΡΙΔΑ

Μαθηματικά & Μαθησιακές Δυσκολίες



M. Montague

University of Miami

**"Improving mathematical problem solving
for students with math difficulties"**

(η διάλεξη θα γίνει στην αγγλική γλώσσα)

Χ. Σταθοπούλου

Πανεπιστήμιο Θεσσαλίας

**"Πώς η σύγχρονη έρευνα στη διδακτική των
μαθηματικών πληροφορεί σήμερα
τη διδασκαλία των μαθηματικών"**

6 Νοεμβρίου 2009

Ώρα 17:30

**Αμφιθέατρο Σαράτση - Συγκρότημα Παπαστράτος
Πανεπιστήμιο Θεσσαλίας
Βόλος**

Εκπαίδευση Εκπαιδευτικών Ειδικής Αγωγής: Σύγχρονες προκλήσεις ΗΜΕΡΙΔΑ



8 Μαρτίου 2010

Ώρα 18:00

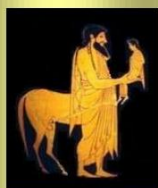
Αμφιθέατρο Σαράτση - Συγκρότημα Παπαστράτος
Πανεπιστήμιο Θεσσαλίας - Βόλος

ΠΑΝΕΠΙΣΤΗΜΙΟ ΘΕΣΣΑΛΙΑΣ

Π.Μ.Σ «ΕΙΔΙΚΗ ΑΓΩΓΗ»



ΗΜΕΡΙΔΑ ΓΛΩΣΣΑ ΚΑΙ ΕΙΔΙΚΗ ΑΓΩΓΗ



30 Μαΐου 2012

Ώρα 16:00

Αμφιθέατρο Σαράτση - Συγκρότημα Παπαστράτος - Βόλος

ΠΑΝΕΠΙΣΤΗΜΙΟ ΘΕΣΣΑΛΙΑΣ

Π.Μ.Σ «ΕΙΔΙΚΗ ΑΓΩΓΗ»

Σύνδρομο Williams

Νευροαναπτυξιακές Διαταραχές

Γλωσσική
Καθυστέρηση

Ειδική Γλωσσική
Διαταραχή

Δυσλεξία

Αυτισμός

ΗΜΕΡΙΔΑ

Ειδική Αγωγή – Αναπτυξιακές Διαταραχές

22 Μαΐου 2013

Ώρα Έναρξης **16:00**

Εγγραφές 15:00-16:00

Αμφιθέατρο Κορδάτος
Συγκρότημα Παπαστράτος – Βόλος



*Το κόστος συμμετοχής για την παρακολούθηση της Ημερίδας ανέρχεται στα 5 ευρώ και χορηγείται βεβαίωση παρακολούθησης. Η ημερίδα μοριοδοτείται με τρία μόρια από την Ένωση Νοσηλευτών Ελλάδος (ΕΝΕ).

ΠΑΝΕΠΙΣΤΗΜΙΟ ΘΕΣΣΑΛΙΑΣ

Π.Μ.Σ «ΕΙΔΙΚΗ ΑΓΩΓΗ»



ΗΜΕΡΙΔΑ

**Δυσλεξία:
Γονίδια, Συννοσηρότητα, Ξένη
Γλώσσα & Μαθηματικά**

28 Μαΐου 2014

Ώρα Έναρξης 16:30

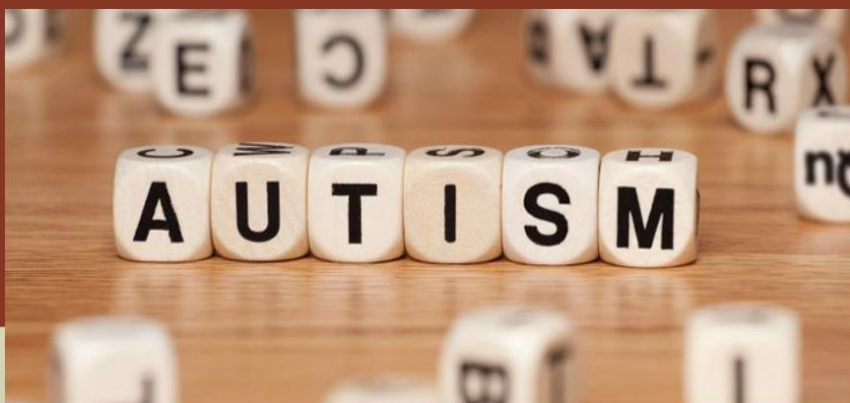
Εγγραφές 15:30-16:30

**Αμφιθέατρο Κορδάτος
Συγκρότημα Παπαστράτος – Βόλος**



*Το κόστος συμμετοχής για την παρακολούθηση της Ημερίδας ανέρχεται στα 5 ευρώ και χορηγείται βεβαίωση παρακολούθησης.

Πανεπιστήμιο Θεσσαλίας
Παιδαγωγικό Τμήμα Ειδικής Αγωγής
Πρόγραμμα Μεταπτυχιακών Σπουδών
«Επιστήμες της Αγωγής: Ειδική Αγωγή»



ΗΜΕΡΙΔΑ

Διαταραχές στο Φάσμα του Αυτισμού:
Γλώσσα, Μουσικοθεραπεία, Αδελφική Σχέση,
Ενσωμάτωση

1 Απριλίου 2015

Ώρα Έναρξης 18:00
Εγγραφές 17:30-18:00

Αμφιθέατρο Σαράτση
Συγκρότημα Παπαστράτος - Βόλος

*Το κόστος συμμετοχής για την παρακολούθηση της Ημερίδας ανέρχεται στα 5 ευρώ και χορηγείται βεβαίωση παρακολούθησης.



Παιδαγωγικό Τμήμα Ειδικής Αγωγής
Π.Μ.Σ. «Επιστήμες της Αγωγής: Ειδική Αγωγή»
Εργαστήριο Μαθησιακών Δυσκολιών, Προβλημάτων
Λόγου & Επικοινωνίας

Ελληνική Ψυχολογική Εταιρεία



Κλάδος Νευροψυχολογίας



ΗΜΕΡΙΔΑ

Νευροεπιστήμες Εκπαίδευση & Ειδική Αγωγή

Τετάρτη 8 Μαρτίου 2017

Ώρα Έναρξης 16:00
Εγγραφές 15:30-16:00

Αμφιθέατρο Κορδάτος
Συγκρότημα Παπαστράτος – Βόλος

*Το κόστος συμμετοχής για την παρακολούθηση της ημερίδας
ανέρχεται στα 5 ευρώ και χορηγείται βεβαίωση παρακολούθησης.

Χορηγός:





Πανεπιστήμιο Θεσσαλίας
Σχολή Ανθρωπιστικών και Κοινωνικών Επιστημών
Παιδαγωγικό Τμήμα Ειδικής Αγωγής

Πρόγραμμα Μεταπτυχιακών Σπουδών
«Επιστήμες της Αγωγής: Ειδική Αγωγή»



ΗΜΕΡΙΔΑ

*«Αξιολόγηση και Παρεμβάσεις για την
Αντιμετώπιση των Προβλημάτων Συμπεριφοράς
των Μαθητών/τριών στο Σχολείο»*

Παρασκευή 8 Νοεμβρίου 2019

Ώρα Έναρξης 16:45

Εγγραφές 15:45-16:45

Αμφιθέατρο Κορδάτος

Συγκρότημα Παπαστράτος – Βόλος

Στο τέλος της ημερίδας χορηγείται βεβαίωση παρακολούθησης



ΠΑΝΕΠΙΣΤΗΜΙΟ ΘΕΣΣΑΛΙΑΣ

ΣΧΟΛΗ ΑΝΘΡΩΠΙΣΤΙΚΩΝ
ΚΑΙ
ΚΟΙΝΩΝΙΚΩΝ ΕΠΙΣΤΗΜΩΝ

ΠΑΙΔΑΓΩΓΙΚΟ ΤΜΗΜΑ
ΕΙΔΙΚΗΣ ΑΓΩΓΗΣ

Πρόγραμμα Μεταπτυχιακών Σπουδών
«Επιστήμες της Αγωγής: Ειδική Αγωγή»



ΠΡΟΣΚΛΗΣΗ

Το Πρόγραμμα Μεταπτυχιακών Σπουδών «Επιστήμες της Αγωγής: Ειδική Αγωγή» του Παιδαγωγικού Τμήματος Ειδικής Αγωγής της Σχολής Ανθρωπιστικών και Κοινωνικών Επιστημών του Πανεπιστημίου Θεσσαλίας

Σας προσκαλεί στην ομιλία με θέμα: ***"Κίνητρα και μάθηση: αναπτυξιακές και εκπαιδευτικές διαστάσεις για μαθητές/ήτριες με και χωρίς μαθησιακές δυσκολίες"*** που θα πραγματοποιηθεί το Σάββατο 22 Ιουνίου 2019 και ώρες 11:00-12:30 στο Αμφιθέατρο Σαράτση (Συγκρότημα Παπαστράτος) του Πανεπιστημίου Θεσσαλίας στον Βόλο.

Εισηγήτρια θα είναι η Καθηγήτρια, Γωνίδα Σοφία Ελευθερία (Τμήμα Ψυχολογίας του Αριστοτελείου Πανεπιστημίου Θεσσαλονίκης).

Μετά τη λήξη της ημερίδας θα χορηγηθεί βεβαίωση παρακολούθησης

Η Διευθύντρια του Π.Μ.Σ. «Επιστήμες της Αγωγής: Ειδική Αγωγή»
Αναστασία Βλάχου
Καθηγήτρια



Πανεπιστήμιο Θεσσαλίας
Σχολή Ανθρωπιστικών και Κοινωνικών
Επιστημών
Παιδαγωγικό Τμήμα Ειδικής Αγωγής
Πρόγραμμα Μεταπτυχιακών Σπουδών

«Επιστήμες της Αγωγής: Ειδική Αγωγή»

Επιμορφωτικό Σεμινάριο

**«Μετα-ανάλυση:
Εισαγωγή στη Θεωρία
και Πρακτική»**

**Σάββατο 29/5/2021
Ώρες 10:00-12:30**

Τα μέλη που θα λάβουν
πρόσκληση στη διεύθυνση του
ηλεκτρονικού ταχυδρομείου τους
θα παρακολουθήσουν το
διαδικτυακό σεμινάριο στην
πλατφόρμα MS TEAMS.



**Εισηγήτρια: Επίκουρη Καθηγήτρια
Ε.Κ.Π.Α., Παπαδάτου-Παστού
Μαριέττα**

Σύντομο Βιογραφικό

Η Μαριέττα Παπαδάτου-Παστού
αποφοίτησε από το Τμήμα Ψυχολογίας
του Παντείου Πανεπιστημίου. Κατέχει
ακόμα μεταπτυχιακό τίτλο σπουδών στις
μεθόδους έρευνας στην ψυχολογία και
διδασκτορικό τίτλο σπουδών στην
νευροψυχολογία από το Τμήμα
Πειραματικής Ψυχολογίας του
Πανεπιστημίου της Οξφόρδης στο
Ηνωμένο Βασίλειο. Το 2014 η Δρ
Παπαδάτου-Παστού έγινε μέλος ΔΕΠ του
Εθνικού και Καποδιστριακού
Πανεπιστημίου Αθηνών με γνωστικό
αντικείμενο «Νευροψυχολογία και
Γλωσσικές Λειτουργίες. Είναι ακόμα
Συνεργαζόμενη Ερευνήτρια στο Ίδρυμα
Ιατροβιολογικών Ερευνών της Ακαδημίας
Αθηνών. Θήτευσε ως Γενική Γραμματέας
της Ελληνικής Ψυχολογικής Εταιρείας
(ΕΨΕ, 2017-2019) και είναι συν-
συντονίστρια του Κλάδου
Νευροψυχολογίας της ΕΨΕ από το 2017.



ΠΑΝΕΠΙΣΤΗΜΙΟ ΘΕΣΣΑΛΙΑΣ
Παιδαγωγικό Τμήμα Ειδικής Αγωγής
Π.Μ.Σ. «Επιστήμες της Αγωγής: Ειδική Αγωγή»

ΔΙΑΛΕΞΗ

*Δυσλεξία και Εγκέφαλος:
Η χρήση της ηλεκτροεγκεφαλογραφίας
(EEG) στη μελέτη της Δυσλεξίας*

Εισηγήτρια: Σπυριδούλα Χειμαριού

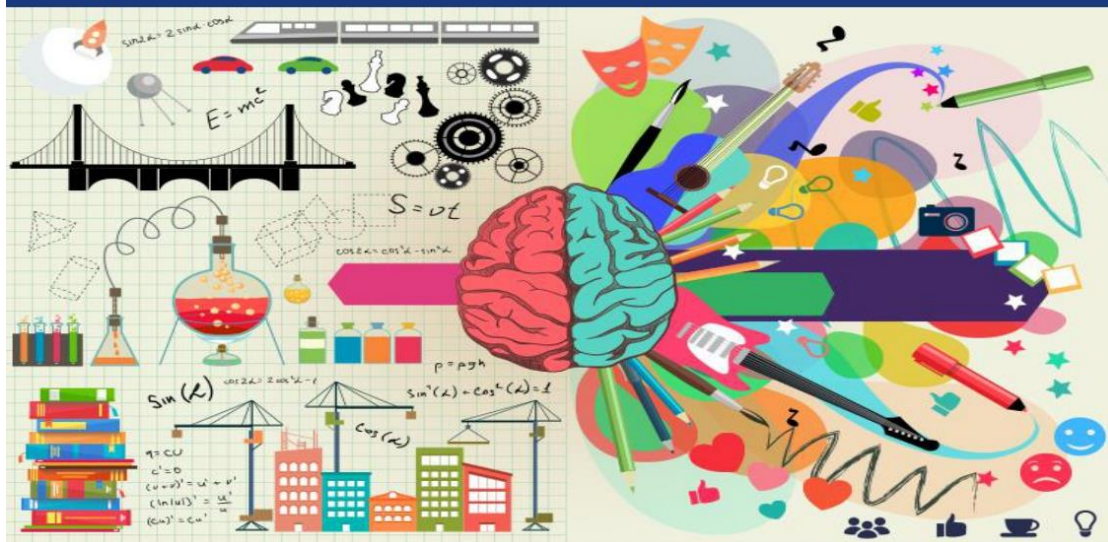
**Επίκουρη Καθηγήτρια
Department of Communicative Disorders
University of Alabama
Tuscaloosa, United States**

Σάββατο 21 Μαΐου 2022

Ώρες 15:00-17:00

Αμφιθέατρο Σαράτση

Κατά τη διάρκεια της διάλεξης θα τηρηθούν όλα τα μέτρα για τον Covid-19





ΠΑΝΕΠΙΣΤΗΜΙΟ ΘΕΣΣΑΛΙΑΣ
Παιδαγωγικό Τμήμα Ειδικής Αγωγής
Π.Μ.Σ. «Επιστήμες της Αγωγής: Ειδική Αγωγή»

ΣΕΜΙΝΑΡΙΟ ΜΕΤΑ-ΑΝΑΛΥΣΗ



Εισηγήτρια:

***Παπαδάτου Παστού
Μαριέττα***

**Επίκουρη Καθηγήτρια
του Εθνικού και
Καποδιστριακού
Πανεπιστημίου Αθηνών**

Σάββατο 4 Ιουνίου 2022

Ώρες 15:00-18:00

Αίθουσα Υπολογιστών

(Νέο Κτίριο, 1^{ος} Όροφος)





ΠΑΝΕΠΙΣΤΗΜΙΟ ΘΕΣΣΑΛΙΑΣ
Παιδαγωγικό Τμήμα Ειδικής Αγωγής
Π.Μ.Σ. «Επιστήμες της Αγωγής: Ειδική Αγωγή»

ΔΙΑΛΕΞΗ

***Learning, friendship and social
contexts:
Introducing a social network analysis
toolkit for socially responsive
classrooms***

Εισηγητής:
Χριστόφορος Μάμας
Assistant Professor
Department of Education Studies at the
University of California, San Diego

Πέμπτη 30 Ιουνίου 2022

Ώρα 19:30

*Η διάλεξη πραγματοποιείται διαδικτυακά για τους/τις
φοιτητές/ήτριες του Π.Μ.Σ. μέσω της πλατφόρμας MS TEAMS.*

